



Najszerza
oferta
pneumatyki
w Polsce

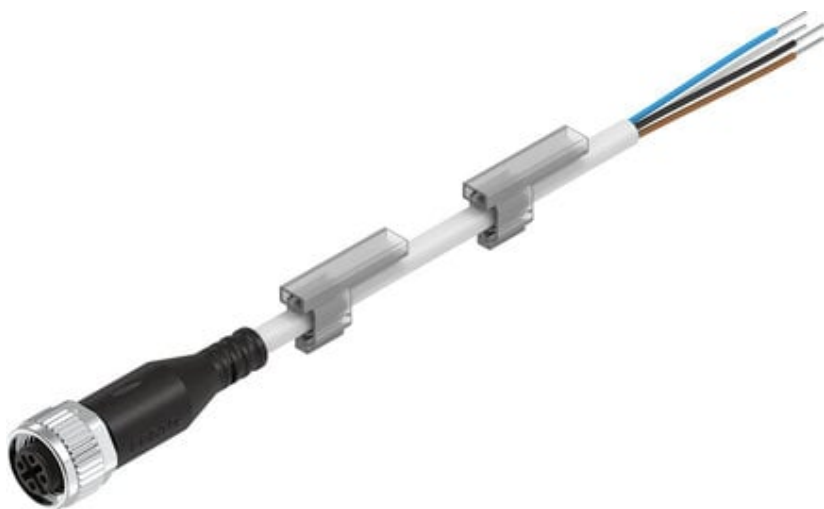


Szybka dostawa
24 h / 48 h



Biuro Obsługi Klienta
+48 71 799 45 81

Kabel łączący NEBU-M12G5-K-2.5-LE4 serii NEBU - Festo



Numer artykułu SKU:
OT-FESTO028516

Numer artykułu producenta:

Czas wysyłki: Natychmiast

FESTO

OPIS PRODUKTU

NEBU-M12G5-K-2.5-LE4 NEBU-M12G5-K-2.5-LE4 (550326) Verbindungsleitung

DANE TECHNICZNE

Nominalny przekrój przewodu	0.25 mm ²
Podłączenie elektryczne 2, typ podłączenia	Kabel
Podłączenie elektryczne 2, technologia podłączenia	Wolny koniec
Podłączenie elektryczne 2, liczba pinów/żył	4
Podłączenie elektryczne 2, zajęta liczba pinów/żył	4
Obciążalność prądowa przy 40°C	4 A
Odporność na piki napięcia	2.5 kV
Charakterystyka kabla	Standard
Warunki testowania kabla	Wytrzymałość zmęczeniowa na zginanie wg normy Festo, warunki testu na zapytanie, Warunki testu na zapytanie, Prowadnica kabli: 5 milionów cykli, promień gięcia 75 mm
Promień gięcia, kabel zainstalowany elastycznie	46 mm
Średnica kabla	4.5 mm
Budowa kabla	4x0,25
Podłączenie elektryczne 2, funkcja	Controller side
Temperatura otoczenia przy ruchomym ułożeniu kabla	-5 ... 70 °C
Stopień zanieczyszczenia	3
Materiał powłoki kabla	TPE-U(PUR)
Kolor powłoki kabla	Szary
Kolor obudowy	Czarny
Materiał zamka śrubowego	Niklowany mosiądz
Materiał styków elektrycznych	Pozłacany stop miedzi
Materiał izolacji	PP
Zakres napięcia roboczego AC	0 ... 250 V
Tolerancja średnicy kabla	± 0,1 mm
Specjalne właściwości	Olejoodporny
Zakres napięcia roboczego DC	0 ... 250 V
Materiał uszczelnień	NBR
Stopień ochrony	IP65, IP68, IP69K
Długość kabla	2.5 m
Uwaga dotycząca materiałów	Nie zawierają miedzi i PTFE, Zgodne z RoHS, Nie zawiera halogenów, Nie zawiera estrów kwasu fosforowego
Materiał obudowy	TPE-U(PUR)
Zgodność z normą	Kolory żył i numery podłączeń zgodne z EN 60947-5-2, EN 61076-2-101
Klasa odporności na korozję CRC	2 – Średnia odporność na korozję
Zgodność z PWIS	VDMA24364-B2-L
Waga produktu	77 g
Znak CE (patrz deklaracja zgodności)	Wg dyrektywy EU dla niskich napięć, Zgodnie z dyrektywą EU RoHS
Promień gięcia, kabel zainstalowany na stałe	14 mm
Temperatura otoczenia	-25 ... 70 °C
Zwrócić uwagę na stopień ochrony	W stanie zmontowanym
Oznaczenie kabla	Z 2 uchwytami tabliczki opisowej
Podłączenie elektryczne 1, funkcja	Field device side
Podłączenie elektryczne 1, konstrukcja	Okragły
Podłączenie elektryczne 1, typ podłączenia	Gniazdo wtykowe
Podłączenie elektryczne 1, wyprowadzenie kabla	Proste
Podłączenie elektryczne 1, technologia podłączenia	M12x1, typ A zgodnie z EN 61076-2-101
Podłączenie elektryczne 1, liczba pinów/żył	5
Podłączenie elektryczne 1, zajęta liczba pinów/żył	4
Podłączenie elektryczne 1, sposób montażu	Screw lock

Nr kat.	OT-FESTO028516
EAN-13	4052568052027

Data wygenerowania podsumowania: 07.07.2026r, g. 11:37