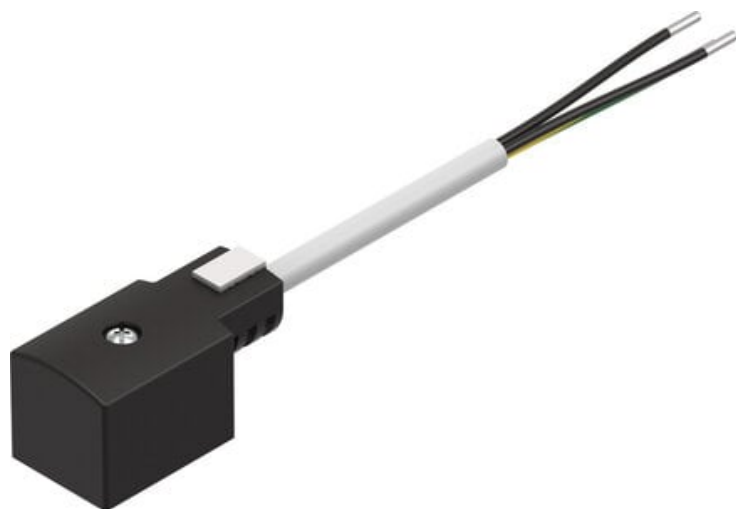




Gniazdo wtykowe z kablem KMF-1-24DC-2.5-LED (30935) serii KMF - Festo



**Numer artykułu SKU:
OT-FESTO009431**

Numer artykułu producenta:

Czas wysyłki: Natychmiast

FESTO

OPIS PRODUKTU

- Do cewek elektromagnetycznych ze schematem połączeń typ B wg standardu przemysłowego 11 mm
- Do cewek elektromagnetycznych F
- Długość kabla od 2,5 do 10 m
- Z kablem PVC
- Temperatura otoczenia -20 ... +80degC

Dane techniczne

Wskaźnik stanu przełączenia	LED
Typ mocowania	na elektrozaworze za pomocą śruby centralnej M3
Pozycja montażu	dowolny
Waga produktu	170 g
Przyłącze elektryczne	Gniazdo wtykowe
Znamionowe napięcie robocze DC	24 V
Przyłącze przewodu ochronnego	występuje
Długość kabla	2.5 m
Średnica kabla	6 mm
Budowa kabla	3 x 0,75 mm ²
Stopień ochrony	IP67
Temperatura otoczenia	-20 degC

Znak CE (patrz deklaracja zgodności)	zgodnie z dyrektywą UE RoHS
Znak UKCA (patrz deklaracja zgodności)	wg przepisów UK RoHS
Zgodność z LABS	VDMA24364-B2-L
Materiał osłony kabla	PVC
Materiał obudowy	PC
Materiał styków	Brąz

DANE TECHNICZNE

Temperatura otoczenia	-20 ... 80 °C
Sposób montażu	Na elektrozaworze z centralną śrubą M3
Stopień ochrony	IP67, Zgodnie z IEC 60529
Przyłącze elektryczne	Gniazdo wtykowe
Długość kabla	2,5 m
Materiał obudowy	PC, POM
Pozycja zabudowy	Dowolna
Waga produktu	170 g
Nominalne napięcie robocze DC	24 V
Znak CE (patrz deklaracja zgodności)	Zgodnie z dyrektywą EU RoHS
Średnica kabla	6 mm
Budowa kabla	3 x 0,75 mm ²
Materiał powłoki kabla	PVC
Materiał styków elektrycznych	Brąz
Przyłącze uziemienia	Dostępne
Wskaźnik stanu załączenia	LED

Nr kat.	OT-FESTO009431
EAN-13	4052568003777