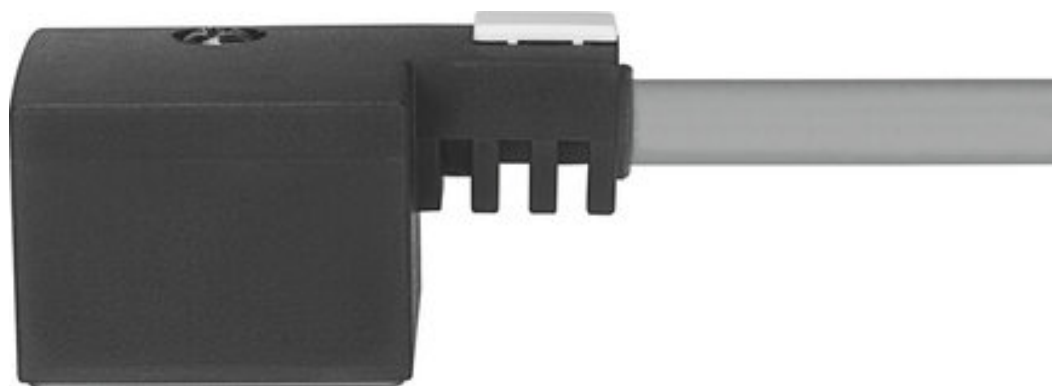




Kabel łączący KMC-1-24DC-2,5-LED (30931) serii KMC - Festo



Numer artykułu SKU:
OT-FESTO009416

Numer artykułu producenta:

Czas wysyłki: 24-48h

FESTO

OPIS PRODUKTU

- Do cewek elektromagnetycznych ze schematem połączeń typ A wg EN 175301-803
- Do cewek elektromagnetycznych D
- Do cewek elektromagnetycznych N1
- Z kablem PVC
- Długość kabla od 2,5 do 10 m
- Temperatura otoczenia -20 ... +80degC

Dane techniczne

Wskaźnik stanu przełączenia	Dioda LED
Typ mocowania	na elektrozaworze za pomocą śruby centralnej M3
Pozycja montażu	dowolny
Waga produktu	170 g
Przyłącze elektryczne	Gniazdo wtykowe
Znamionowe napięcie robocze DC	24 V
Ochrona przed zmianą polaryzacji	do wszystkich przyłączy elektrycznych
Przyłącze przewodu ochronnego	występuje
Długość kabla	2.5 m
Średnica kabla	6 mm
Budowa kabla	3 x 0,75 mm ²
Stopień ochrony	IP67
Temperatura otoczenia	-20 degC
Znak CE (patrz deklaracja zgodności)	zgodnie z dyrektywą UE RoHS
Znak UKCA (patrz deklaracja zgodności)	wg przepisów UK RoHS

Zgodność z LABS	VDMA24364-B2-L
Klasa odporności korozyjnej wg normy Festo	1 - niskie obciążenie korozyjne
Materiał osłony kabla	PVC
Materiał obudowy	PC
Materiał styków	Brąz

DANE TECHNICZNE

Waga produktu	170 g	Nr kat.	OT-FESTO009416
Wskaźnik stanu przełączania	LED	EAN-13	4052568022785
Przyłącze uziemienia	Dostępne		
Materiał styków elektrycznych	Brąz		
Materiał powłoki kabla	PVC		
Budowa kabla	3 x 0,75 mm ²		
Średnica kabla	6 mm		
Znak CE (patrz deklaracja zgodności)	Zgodnie z dyrektywą EU RoHS		
Nominalne napięcie robocze DC	24 V		
Temperatura otoczenia	-20 ... 80 °C		
Klasa odporności na korozję CRC	1 – Niska odporność na korozję		
Pozycja zabudowy	Dowolna		
Zabezpieczenie przed odwrotną polaryzacją	Dla wszystkich przyłączy elektrycznych		
Materiał obudowy	PC		
Długość kabla	2,5 m		
Przyłącze elektryczne	Gniazdo wtykoweKształt A		
Stopień ochrony	IP67, Zgodnie z IEC 60529		
Sposób montażu	Na elektrozaworze z centralną śrubą M3		