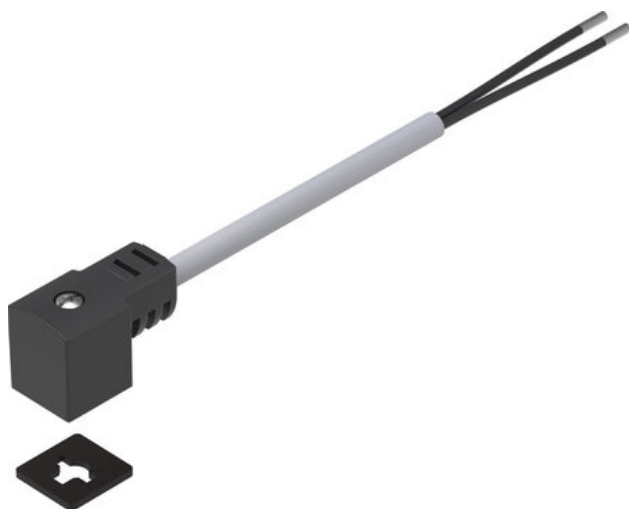




## Kabel łączący NEBV-C1SW2L-P-K-2.5-N-LE2-S9 (8032623) serii NEBV - Festo



**Numer artykułu SKU:**  
**OT-FESTO079937**

Numer artykułu producenta:  
-----

Czas wysyłki: 24-48h

**FESTO**

## OPIS PRODUKTU

- Do cewek elektromagnetycznych typu A, typu B lub typu C
- Do cewek elektromagnetycznych z gwintem M8x1 lub M12x1, kodowanie A
- Do cewek elektromagnetycznych ZC lub różnych specjalnych schematów połączeń
- Montaż z jednej lub po obu stronach
- Długość kabla od 0,1 do 30 m
- Z kablem PUR
- Temperatura otoczenia od -25 do +80degC

## Dane techniczne

Wskaźnik stanu sygnału

Dodatkowe funkcje

Oznaczenie kabla

Częstotliwość połączeń

Waga produktu

Przyłącze elektryczne 1, funkcja

Przyłącze elektryczne 1, konstrukcja

Przyłącze elektryczne 1, rodzaj przyłącza

Przyłącze elektryczne 1, wyprowadzenie kabla

Przyłącze elektryczne 1, informacja o wyjściu kabla

Przyłącze elektryczne 1, technika przyłączeniowa

Dioda LED żółta

Obwód ochronny

bez uchwytów na tabliczki

50

120 g

Strona urządzenia polowego

prostokątny

Gniazdo wtykowe, wąskie

kątowe

możliwość obrócenia o 180deg

Układ przyłączy: typ C, wg EN 175301-803

Przyłącze elektryczne 1, liczba pinów/żył	4
Przyłącze elektryczne 1, użyte piny/żyły	2
Przyłącze elektryczne 1, rodzaj mocowania	na elektrozaworze za pomocą śruby centralnej M2,5
Przyłącze elektryczne 1, układ połączeń	00995797
Przyłącze elektryczne 2, funkcja	Strona sterowania
Przyłącze elektryczne 2, rodzaj przyłącza	Kabel
Przyłącze elektryczne 2, technika przyłączeniowa	otwarty koniec
Przyłącze elektryczne 2, liczba pinów/żył	2
Przyłącze elektryczne 2, użyte piny/żyły	2
Zakres napięcia roboczego DC	20.4 V
Znamionowe napięcie robocze DC	24 V
Dopuszczalne obciążenie prądowe przy 40degC	6 A
Odporność na napięcie udarowe	2.4 kV
Ochrona przed zmianą polaryzacji	bipolarny
Przyłącze przewodu ochronnego	brak
Długość kabla	2.5 m
Właściwości kabla	Standard
Warunki testowania kabla	Warunki testu na żądanie
Promień gięcia, ruchome ułożenie kabla	52 mm
Średnica kabla	5.2 mm
Tolerancja średnicy kabla	+ - 0,1 mm
Budowa kabla	2 x 0,75 mm <sup>2</sup>
Przekrój znamionowy żyły przewodu	0.75 mm <sup>2</sup>
Stopień ochrony	IP65
Uwaga o stopniu ochrony	w stanie zamontowanym
Temperatura otoczenia	-20 degC
Temperatura otoczenia w przypadku kabla ruchomego	-5 degC
Znak CE (patrz deklaracja zgodności)	zgodnie z dyrektywą UE RoHS
Znak UKCA (patrz deklaracja zgodności)	wg przepisów UK RoHS
Zgodność z LABS	VDMA24364-B2-L
Informacja o materiałach	Zgodność z dyrektywą RoHS
Stopień zanieczyszczenia	3
Klasa odporności korozyjnej wg normy Festo	3 - silne obciążenie korozyjne
Materiał osłony kabla	PVC
Kolor powłoki kabla	szary
Materiał obudowy	TPE-U(PU)
Kolor obudowy	czarny
Materiał śrub	Stal nierdzewna
Materiał uszczelnień	HNBR
Materiał styków	Stop miedzi ocynowany

## Materiał powłoki izolacyjnej

## PVC

## DANE TECHNICZNE

Nominalny przekrój przewodu	0.75 mm <sup>2</sup>
Podłączenie elektryczne 2, funkcja	Controller side
Podłączenie elektryczne 2, typ podłączenia	Kabel
Podłączenie elektryczne 2, technologia podłączenia	Wolny koniec
Podłączenie elektryczne 2, liczba pinów/żył	2
Podłączenie elektryczne 2, zajęta liczba pinów/żył	2
Obciążalność prądowa przy 40°C	6 A
Odporność na piki napięcia	2.4 kV
Charakterystyka kabla	Standard
Warunki testowania kabla	Warunki testu na zapytanie
Promień gięcia, kabel zainstalowany elastycznie	>= 52 mm
Średnica kabla	5.2 mm
Budowa kabla	2x0,75
Podłączenie elektryczne 1, sposób montażu	Na elektrozaworze z centralną śrubą M2,5
Temperatura otoczenia przy ruchomym ułożeniu kabla	-5 ... 70 °C
Stopień zanieczyszczenia	3
Materiał powłoki kabla	PVC
Kolor powłoki kabla	Szary
Kolor obudowy	Czarny
Materiał styków elektrycznych	Stop miedzi, ocynkowany
Materiał izolacji	PVC
Przyłącze uziemienia	Nie występuje
Wyświetlanie stanu sygnału	Żółta dioda LED
Przyłącze elektryczne 1, informacja o kierunku wyprowadzenia kabla	Możliwość obrotu o 180°
Tolerancja średnicy kabla	± 0.1 mm
Zakres napięcia roboczego DC	20.4 ... 26.4 V
Materiał uszczelnień	HNBR
Stopień ochrony	IP65, IP67
Długość kabla	2.5 m
Uwaga dotycząca materiałów	Zgodne z RoHS
Materiał obudowy	TPE-U(PU)
Zabezpieczenie przed odwrotną polaryzacją	bipolarny
Materiał śrub	Stal szlachetna
Klasa odporności na korozję CRC	3 – Wysoka odporność na korozję
Waga produktu	120 g
Nominalne napięcie robocze DC	24 V
Znak CE (patrz deklaracja zgodności)	Zgodnie z dyrektywą EU RoHS
Temperatura otoczenia	-20 ... 70 °C
Dodatkowe funkcje	Obwód ochronny
Zwrócić uwagę na stopień ochrony	W stanie zmontowanym
Oznaczenie kabla	Bez uchwytu tabliczki opisowej
Liczba podłączeń/rozłączeń	50
Podłączenie elektryczne 1, funkcja	Field device side
Podłączenie elektryczne 1, konstrukcja	Kątowa
Podłączenie elektryczne 1, typ podłączenia	Gniazdo wtykowe, wąskie
Podłączenie elektryczne 1, wyprowadzenie kabla	Kątowe
Podłączenie elektryczne 1, technologia podłączenia	Schemat podłączenia typu C wg EN175301-803
Podłączenie elektryczne 1, liczba pinów/żył	4
Podłączenie elektryczne 1, zajęta liczba pinów/żył	2

Nr kat.	OT-FEST0079937
EAN-13	4052568428617

Data wygenerowania podsumowania: 07.06.2026r, g. 04:18