



Najszerza
oferta
pneumatyki
w Polsce

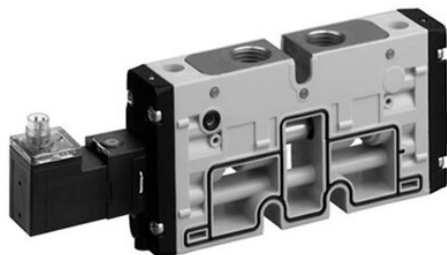


Szybka dostawa
24 h / 48 h



Biuro Obsługi Klienta
+48 71 799 45 81

Elektrozawór TC15-5/3EC-DO-024DC-E-M8X1_4P-VTS (0820059797) - Aventics



**Numer artykułu SKU:
OT-BRR000885**

Numer artykułu producenta:

Tylko na zamówienie



OPIS PRODUKTU

- Doskonały stosunek przestrzeni montażowej i natężenia przepływu
- Duży wybór połączeń elektrycznych
- Obsługa elektryczna lub pneumatyczna
- Długa żywotność
- Regulowana cewka z czterema pozycjami 90

DANE TECHNICZNE

Waga	0,25 kg
Maksymalne ciśnienie sterujące	10 bar
Tolerancja napięcia DC	-10% / +10%
Zasada uszczelniania	uszczelnienie miękkie
Zawór pilot	zewnątrzny
Szerokość zaworu pilota	15 mm
Min. temperatura otoczenia	-10 °C
Maks. zakres temperatury otoczenia	50 °C
Przepływ nominalny Qn	1300 l/min
Typ złącza elektrycznego	wtyk
Złącze elektryczne, rozmiar	M8
Złącze elektryczne, ilość pinów	4-pin
Napięcie robocze DC	24 V
Minimalne ciśnienie sterujące	3 bar
Sposób uruchamiania	uruchamianie elektryczne
Wyjście przyłącza sprężonego powietrza	G 1/4
Możliwość montowania w blok	tak
Sterowanie uruchamianiem	podwójna cewka
Pomocnicze sterowanie ręczne	z blokadą
Typ połączenia	połączenie płytowe, połączenie rurowe
Min. ciśnienie robocze	-0,9 bar
Wersja	w poł. środkowym odpowietrzony
Zasada podłączania	na płycie
Maks. ciśnienie robocze	10 bar
Typ zaworu	zawór suwakowy, przekrycie pozytywne
Funkcja zaworu	5/3 w poł. środkowym odpowietrzony

Nr kat.

OT-BRR000885