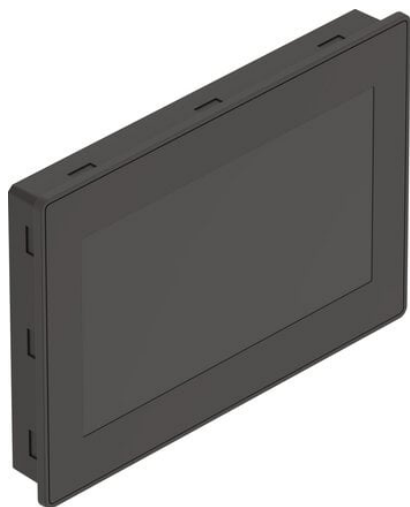




## Panel operatorski CDPX-X-B-W-10 (8155215) serii CDPX - Festo



**Numer artykułu SKU:  
OT-FESTO095839**

Numer artykułu producenta:  
-----

Tylko na zamówienie

**FESTO**

### OPIS PRODUKTU

CDPX jako interfejs człowiek-maszyna stanowi połączenie wysokowydajnych paneli operatorskich i technologii szerokoekranowej. Ponadto oferuje wyższą rozdzielczość i wiele funkcji.

- Optymalizacja kosztów w zakresie prostych zadań wizualizacji, np. danych procesowych
- Wysokowydajne procesory, w połączeniu z technologią szerokoekranową
- Idealnie dopasowane do sterowników CODESYS firmy Festo lub sieci Modbus TCP
- Zintegrowane złącza EtherNet
- Z ekranem dotykowym
- Wersje zgodne z dyrektywą UE w sprawie ochrony przeciwwybuchowej (ATEX) i w stopniu ochrony IP67, odpowiednie do wymagań obowiązujących w automatyzacji procesów

### Dane techniczne

Szerokość	282 mm
Głębokość montażu	29 mm
Wysokość	197 mm
Długość	34 mm
Maks. grubość panelu przedniego	5 mm
Zegar czasu rzeczywistego	Tak
Odchylenie zegara czasu rzeczywistego	100 ppm przy 25degC
Liczba kolorów	64 k
Wskaźnik	z podświetleniem
Rodzaj wskazania	Kolorowy TFT

Właściwość wyświetlacza	Ekran dotykowy
Wielkość wyświetlacza	10,1"
Bateria Back-up	Super kondensator
Zakres napięcia roboczego DC	10 V
Rozdzielczość monitora	1024x600 pikseli
Znamionowe napięcie robocze DC	24 V
Pobór prądu przy nominalnym napięciu roboczym	0,38 A
Certyfikacja	c UL us - Listed (OL)
Znak CE (patrz deklaracja zgodności)	Zgodnie z dyrektywą kompatybilności elektromagnetycznej UE
Znak UKCA (patrz deklaracja zgodności)	wg przepisów UK dot. EMV
Zgodność z LABS	VDMA24364-strefa III
Temperatura przechowywania	-20 degC
Względna wilgotność powietrza	5 - 85%
Stopień ochrony	IP20
Uwaga o stopniu ochrony	IP20 tył
Temperatura otoczenia	0 degC
Uwaga na temat temperatury otoczenia	przy montażu pionowym
Waga produktu	1000 g
Dodatkowe funkcje	Funkcja komunikacji RS232
Typ mocowania	Montaż na panelu przednim
Informacja o materiałach	Zgodność z dyrektywą RoHS
Interfejs Ethernet, rodzaj przyłącza	Gniazdo wtykowe
Interfejs Ethernet, technologia przyłączeniowa	RJ45
Interfejs Ethernet, liczba pinów/żył	8
Interfejs Ethernet, prędkość transmisji	10/100 Mbit/s
Interfejs Ethernet, funkcja	Programowanie
Interfejs USB, funkcja	Przesyłanie plików
Interfejs USB, rodzaj przyłącza	Gniazdo wtykowe
Złącze USB, technologia przyłączy	USB 2.0 typ A
Oprogramowanie do programowania	Designer Studio
Dane CPU	512 MB RAM

---

## DANE TECHNICZNE

Zakres napięcia roboczego DC	10 V do 32 V
Właściwość wyświetlacza	Ekran dotykowy
Rodzaj wskazania	Kolorowy TFT
Głębokość montażu	29 mm
Wskaźnik	z podświetleniem
Liczba kolorów	64 k
Wielkość wyświetlacza	10,1"
Oprogramowanie do programowania	Designer Studio
Certyfikat	c UL us - Listed (OL)
Temperatura otoczenia	0 °C do 50 °C
Znak CE (patrz deklaracja zgodności)	Zgodnie z dyrektywą kompatybilności elektromagnetycznej UE Zgodnie z dyrektywą UE RoHS
Waga produktu	1000 g
Typ mocowania	Montaż na panelu przednim
Wielkość	197 mm
Szerokość	282 mm
Długość	34 mm
Stopień ochrony	IP20IP66

Nr kat.	OT-FESTO095839
EAN-13	4052568587123