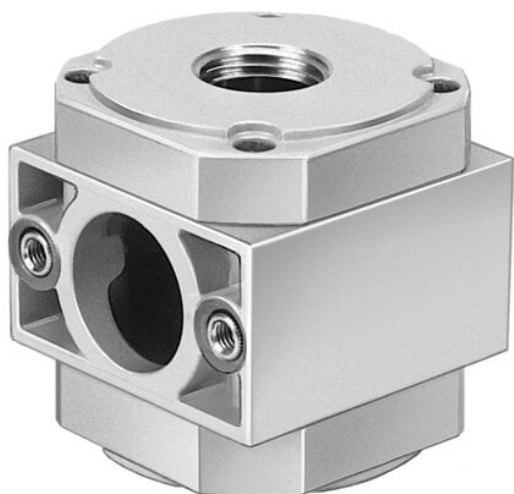




## Moduł rozgałęziający FRM-D-MIDI (170685) serii FRM - Festo



**Numer artykułu SKU:  
OT-FESTO016873**

Numer artykułu producenta:  
-----

**Czas wysyłki: Natychmiast**

**FESTO**

### OPIS PRODUKTU

- Przyłącze na górze i na dole
- Możliwość stosowania jako elementu pośredniego dla różnych jakości powietrza
- Opcjonalnie ze zintegrowanym zaworem zwrotnym i wyłącznikiem ciśnieniowym
- Wielkości: Mini, Midi, Maxi

### Dane techniczne

|   |   |
|---|---|
| Pozycja montażu   | dowolny                                       |
| Konstrukcja   | Moduł rozgałęziający                          |
| Symbol  | 00991510                                      |
| Ciśnienie robocze   | 0 MPa   |
| Ciśnienie robocze   | 0 bar   |
| Normalny przepływ nominalny w głównym kierunku przepływu 1->2 | 8200 l/min                                    |
| Medium robocze  | Sprężone powietrze wg ISO 8573-1:2010 [7:-:-] |
| Klasa odporności korozyjnej wg normy Festo                    | 2 - średnie obciążenie korozyjne              |
| Zgodność z LABS   | VDMA24364-B1/B2-L                             |
| Temperatura przechowywania                                    | -10 degC                                      |
| Klasa czystości powietrza na wyjściu                          | Sprężone powietrze wg ISO 8573-1:2010 [7:-:-] |
| Temperatura medium  | -10 degC                                      |
| Temperatura otoczenia   | -10 degC                                      |

Waga produktu

382 g

Przyłącze pneumatyczne 3

G1/2

Przyłącze pneumatyczne 4

G1/4

Informacja o materiałach

Zgodność z dyrektywą RoHS

Materiał obudowy

Aluminiowy odlew ciśnieniowy

## DANE TECHNICZNE

|   |   |
|---|---|
| Medium robocze  | Sprężone powietrze wg ISO8573-1:2010 [7:-:-], Gazy obojętne |
| Ciśnienie robocze   | 0 ... 16 bar  |
| Temperatura otoczenia   | -10 ... 60 °C   |
| Temperatura medium  | -10 °C do 60 °C   |
| Uwaga dotycząca materiałów                                    | Nie zawierają miedzi i PTFE, Zgodne z RoHS                  |
| Materiał obudowy  | Aluminium-odlew ciśnieniowy                                 |
| Pozycja zabudowy  | Dowolna   |
| Klasa odporności na korozję CRC                               | 2 – Średnia odporność na korozję                            |
| Konstrukcja   | Moduł rozgałęziający  |
| Waga produktu   | 382 g   |
| Temperatura przechowywania                                    | -10 ... 60 °C   |
| Przyłącze pneumatyczne 3                                      | G1/2  |
| Przyłącze pneumatyczne 4                                      | G1/4  |
| Klasa czystości powietrza na wyjściu                          | Sprężone powietrze wg ISO8573-1:2010 [7:-:-], Gazy obojętne |
| Normalny przepływ nominalny w głównym kierunku przepływu 1->2 | 8 200 l/min   |

|         |                |
|---------|----------------|
| Nr kat. | OT-FESTO016873 |
| EAN-13  | 4052568013080  |