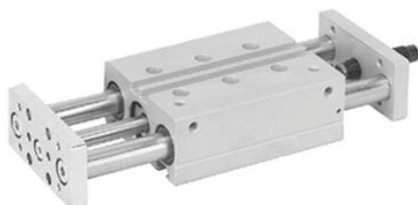




## Siłownik z prowadnicami GPC-DA-012-0075-E-SB (0822060405) - Aventics



**Numer artykułu SKU:  
OT-BRR003084**

Numer artykułu producenta:  
-----

Tylko na zamówienie



### OPIS PRODUKTU

- Dwa drążki prowadzące o dużej nośności bocznej i wysokiej precyzji
- Zabezpieczenie przed przekręceniem dla większego bezpieczeństwa
- Możliwość regulacji skoku (GPC-E i GPC-ST)
- Kompaktowa konstrukcja
- Ekonomiczne rozwiązanie
- Możliwość bezpośredniej kombinacji z Easy-2-Combine

---

### DANE TECHNICZNE

|   |                              |
|---|------------------------------|
| Waga  | 0,85 kg                      |
| Skok  | 75 mm                        |
| Gwint                                       | M5                           |
| Rodzaj gwintu                               | M                            |
| Przyłącze sprężonego powietrza              | M5                           |
| Min. ciśnienie robocze                      | 2 bar                        |
| Siła ciągnąca                               | 53 N                         |
| Ciśnienie do obliczenia siły działania      | 6,3 bar                      |
| Min. zawartość oleju w sprężonym powietrzu  | 0 mg/m <sup>3</sup>          |
| Maks. zawartość oleju w sprężonym powietrzu | 5 mg/m <sup>3</sup>          |
| Min. temperatura otoczenia                  | 0 °C                         |
| Maks. zakres temperatury otoczenia          | 65°C                         |
| Rodzaj tłoka siłownika                      | tłok z magnesem              |
| Energia uderzenia                           | 0,1 J                        |
| Siła działania pchająca                     | 71 N                         |
| System łączenia Easy2Combine                | dostępny z zestawem łączącym |
| Typ łożyska                                 | ślizgowe                     |
| Maks. wielkość cząstek stałych              | 50 um                        |
| Rodzaj amortyzacji                          | hydrauliczna                 |
| Średnica tłoka D                            | 12 mm                        |
| Medium                                      | sprężone powietrze           |
| Maks. ciśnienie robocze                     | 8 bar                        |
| Prędkość maksymalna                         | 0,5 m/s                      |
| Zasada działania                            | dwustronnego działania       |
| Ciężar                                      | 0,78 kg                      |
| Materiał obudowy                            | aluminium                    |
| Przyłącze                                   | M5                           |
| Średnica tłoczyska                          | 6 mm                         |

Nr kat.

OT-BRR003084