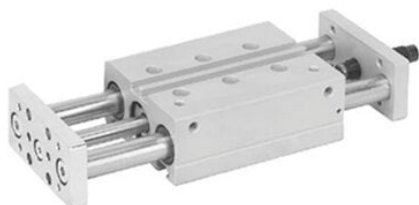




Siłownik z prowadnicami GPC-DA-012-0150-E-SB (0822060429) - Aventics



**Numer artykułu SKU:
OT-BRR003088**

Numer artykułu producenta:

Tylko na zamówienie



OPIS PRODUKTU

- Dwa drążki prowadzące o dużej nośności bocznej i wysokiej precyzji
- Zabezpieczenie przed przekręceniem dla większego bezpieczeństwa
- Możliwość regulacji skoku (GPC-E i GPC-ST)
- Kompaktowa konstrukcja
- Ekonomiczne rozwiązanie
- Możliwość bezpośredniej kombinacji z Easy-2-Combine

DANE TECHNICZNE

| | |
|---|------------------------------|
| Waga | 1,3 kg |
| Skok | 150 mm |
| Gwint | M5 |
| Rodzaj gwintu | M |
| Przyłącze sprężonego powietrza | M5 |
| Min. ciśnienie robocze | 2 bar |
| Siła ciągnąca | 53 N |
| Ciśnienie do obliczenia siły działania | 6,3 bar |
| Min. zawartość oleju w sprężonym powietrzu | 0 mg/m ³ |
| Maks. zawartość oleju w sprężonym powietrzu | 5 mg/m ³ |
| Min. temperatura otoczenia | 0 °C |
| Maks. zakres temperatury otoczenia | 65°C |
| Rodzaj tłoka siłownika | tłok z magnesem |
| Energia uderzenia | 0,1 J |
| Siła działania pchająca | 71 N |
| System łączenia Easy2Combine | dostępny z zestawem łączącym |
| Typ łożyska | ślizgowe |
| Maks. wielkość cząstek stałych | 50 um |
| Rodzaj amortyzacji | bez regulacji |
| Średnica tłoka D | 12 mm |
| Medium | sprężone powietrze |
| Maks. ciśnienie robocze | 8 bar |
| Prędkość maksymalna | 0,5 m/s |
| Zasada działania | dwustronnego działania |
| Ciężar | 1,22 kg |
| Materiał obudowy | aluminium |
| Przyłącze | M5 |
| Średnica tłoczyska | 6 mm |

Nr kat.

OT-BRR003088