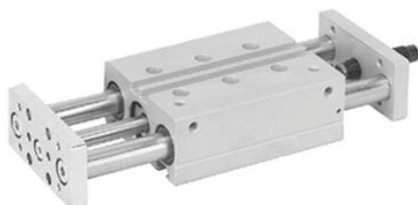




Siłownik z prowadnicami GPC-DA-020-0075-E-BB (0822062505) - Aventics



**Numer artykułu SKU:
OT-BRR003186**

Numer artykułu producenta:

Tylko na zamówienie



OPIS PRODUKTU

- Dwa drążki prowadzące o dużej nośności bocznej i wysokiej precyzji
- Zabezpieczenie przed przekręceniem dla większego bezpieczeństwa
- Możliwość regulacji skoku (GPC-E i GPC-ST)
- Kompaktowa konstrukcja
- Ekonomiczne rozwiązanie
- Możliwość bezpośredniej kombinacji z Easy-2-Combine

DANE TECHNICZNE

Waga	1,2 kg
Skok	75 mm
Gwint	M5
Rodzaj gwintu	M
Przyłącze sprężonego powietrza	M5
Min. ciśnienie robocze	2 bar
Siła ciągnąca	148 N
Ciśnienie do obliczenia siły działania	6,3 bar
Min. zawartość oleju w sprężonym powietrzu	0 mg/m ³
Maks. zawartość oleju w sprężonym powietrzu	5 mg/m ³
Min. temperatura otoczenia	0 °C
Maks. zakres temperatury otoczenia	65°C
Rodzaj tłoka siłownika	tłok z magnesem
Energia uderzenia	0,15 J
Siła działania pchająca	198 N
System łączenia Easy2Combine	dostępny z zestawem łączącym
Typ łożyska	kulkowe
Maks. wielkość cząstek stałych	50 um
Rodzaj amortyzacji	bez regulacji
Średnica tłoka D	20 mm
Medium	sprężone powietrze
Maks. ciśnienie robocze	10 bar
Prędkość maksymalna	0,5 m/s
Zasada działania	dwustronnego działania
Ciężar	1,12 kg
Materiał obudowy	aluminium
Przyłącze	M5
Średnica tłoczyska	10 mm

Nr kat.

OT-BRR003186