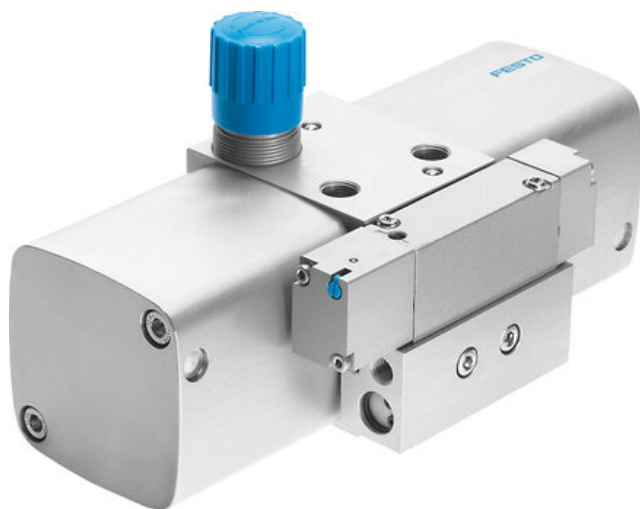




## Wzmacniacz ciśnienia DPA-40-10 (537273) serii DPA - Festo



**Numer artykułu SKU:  
OT-FESTO024072**

Numer artykułu producenta:  
-----

Czas wysyłki: 24-48h

**FESTO**

### OPIS PRODUKTU

Wyższe ciśnienie - dokładnie tam, gdzie jest to konieczne: wzmacniacz ciśnienia z dwoma tłokami z przełożeniem ciśnienia 1:2, dla ciśnień wyjściowych do 16 bar.

- Pneumatyczne podwyższanie ciśnienia aż do podwójnego ciśnienia wejściowego
- Opcjonalnie jako kombinacje wzmacniacza ciśnienia i zbiornika sprężonego powietrza
- Dowolna pozycja montażu
- Krótkie czasy wstępnego napełniania
- Duża trwałość
- Kompaktowa konstrukcja
- Do wyboru z możliwością sygnalizacji położenia tłoka

### Dane techniczne

Ø tłoka	40 mm
Pozycja montażu	dowolny
Konstrukcja	Przełącznik ciśnienia podwójnego tłoka
Symbol	00991432
Wskaźnik ciśnienia	Przygotowanie dla G1/8
Ciśnienie wyjściowe 2	0.45 MPa
Ciśnienie wyjściowe 2	4.5 bar
Ciśnienie wyjściowe 2	65.25 psi
Ciśnienie robocze	0.25 MPa
Ciśnienie robocze	2.5 bar

Ciśnienie robocze	36.25 psi
Zakres regulacji ciśnienia	0.45 MPa
Zakres regulacji ciśnienia	4.5 bar
Zakres regulacji ciśnienia	65.25 psi
Ciśnienie wejściowe 1	2.5 bar
Ciśnienie wejściowe 1	0.25 MPa
Ciśnienie wejściowe 1	36.25 psi
Uwaga odnośnie zakresu regulacji ciśnienia	Przy maksymalnie napiętej sprężynie regulatora maksymalne ciśnienie wyjściowe może zostać przekroczone o 40%.
Medium robocze	Sprężone powietrze wg ISO 8573-1:2010 [7:3:4]
Uwaga dotycząca medium roboczego/sterującego	Praca z olejonym powietrzem nie jest możliwa
Klasa odporności korozyjnej wg normy Festo	2 - średnie obciążenie korozyjne
Zgodność z LABS	VDMA24364-B1/B2-L
Temperatura przechowywania	5 degC
Temperatura otoczenia	5 degC
Waga produktu	1500 g
Typ mocowania	Przy pomocy gwintu wewnętrznego
Przyłącze pneumatyczne 1	G1/4
Przyłącze pneumatyczne 2	G1/4
Przyłącze pneumatyczne 3	M7
Informacja o materiałach	Zgodność z dyrektywą RoHS

## DANE TECHNICZNE

Konstrukcja	Przełącznik ciśnienia podwójnego tłoka
Uwaga dotycząca zakresu regulacji ciśnienia	Przy maksymalnie napiętej sprężynie regulatora maksymalne ciśnienie wylotowe może zostać przekroczone o 40%
Wskaźnik ciśnienia	Dla G1/8
Ciśnienie wyjściowe 2	4.5 ... 10 bar
Ciśnienie wejściowe 1	2.5 ... 8 bar
Przyłącze pneumatyczne 3	M7
Przyłącze pneumatyczne 2	G1/4
Przyłącze pneumatyczne 1	G1/4
Temperatura przechowywania	5 ... 60 °C
Waga produktu	1 500 g
Medium robocze	Sprężone powietrze wg ISO 8573-1:2010 [7:3:4]
Klasa odporności na korozję CRC	2 - Średnia odporność na korozję
Uwagi odnośnie medium roboczego	Niemożliwa praca na powietrzu olejonym
Pozycja zabudowy	Dowolna
Zakres regulacji ciśnienia	4.5 ... 10 bar
Uwaga dotycząca materiałów	Zgodne z RoHS
Sposób montażu	Przy pomocy gwintów wewnętrznych
Temperatura otoczenia	5 ... 60 °C
Ciśnienie robocze	2.5 ... 8 bar
Średnica tłoka	40 mm

Nr kat.	OT-FESTO024072
EAN-13	4052568006990

Data wygenerowania podsumowania: 06.06.2026r, g. 23:09