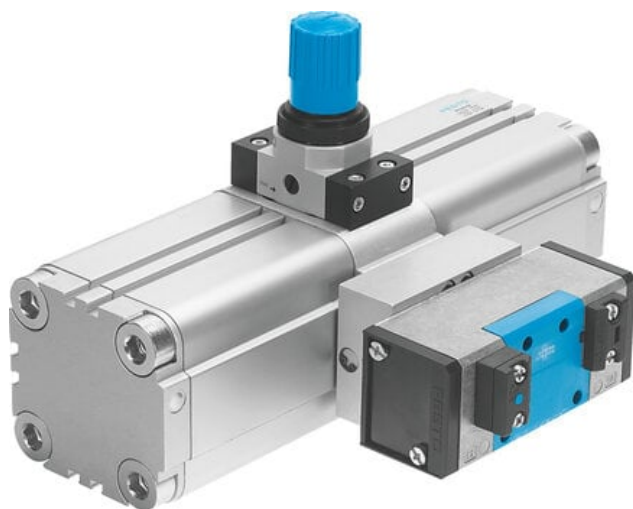




## Wzmacniacz ciśnienia DPA-100-10-A (549401) serii DPA - Festo



**Numer artykułu SKU:**  
**OT-FESTO024676**

Numer artykułu producenta:  
-----

Czas wysyłki: 24-48h

**FESTO**

### OPIS PRODUKTU

Wyższe ciśnienie - dokładnie tam, gdzie jest to konieczne: wzmacniacz ciśnienia z dwoma tłokami z przełożeniem ciśnienia 1:2, dla ciśnień wyjściowych do 16 bar.

- Pneumatyczne podwyższanie ciśnienia aż do podwójnego ciśnienia wejściowego
- Opcjonalnie jako kombinacje wzmacniacza ciśnienia i zbiornika sprężonego powietrza
- Dowolna pozycja montażu
- Krótkie czasy wstępnego napełniania
- Duża trwałość
- Kompaktowa konstrukcja
- Do wyboru z możliwością sygnalizacji położenia tłoka

### Dane techniczne

Ø tłoka	100 mm
Pozycja montażu	dowolny
Konstrukcja	Przełącznik ciśnienia podwójnego tłoka
Symbol	00991432
Wskaźnik ciśnienia	Przygotowanie dla G1/4
Ciśnienie wyjściowe 2	0.4 MPa
Ciśnienie wyjściowe 2	4 bar
Ciśnienie wyjściowe 2	58 psi
Ciśnienie robocze	0.2 MPa
Ciśnienie robocze	2 bar

Ciśnienie robocze	29 psi
Zakres regulacji ciśnienia	0.4 MPa
Zakres regulacji ciśnienia	4 bar
Zakres regulacji ciśnienia	58 psi
Ciśnienie wejściowe 1	2 bar
Ciśnienie wejściowe 1	0.2 MPa
Ciśnienie wejściowe 1	29 psi
Uwaga odnośnie zakresu regulacji ciśnienia	Przy maksymalnie napiętej sprężynie regulatora maksymalne ciśnienie wyjściowe może zostać przekroczone o 40%.
Medium robocze	Sprężone powietrze wg ISO 8573-1:2010 [7:3:4]
Uwaga dotycząca medium roboczego/sterującego	Praca z olejonym powietrzem nie jest możliwa
Klasa odporności korozyjnej wg normy Festo	2 - średnie obciążenie korozyjne
Zgodność z LABS	VDMA24364-B1/B2-L
Temperatura przechowywania	5 degC
Temperatura otoczenia	5 degC
Waga produktu	13000 g
Typ mocowania	Przy pomocy gwintu wewnętrznego
Przyłącze pneumatyczne 1	G1/2
Przyłącze pneumatyczne 2	G1/2
Przyłącze pneumatyczne 3	G1/2
Informacja o materiałach	Zgodność z dyrektywą RoHS

## DANE TECHNICZNE

Konstrukcja	Przełącznik ciśnienia podwójnego tłokaz tłokiem magnetycznym
Uwaga dotycząca zakresu regulacji ciśnienia	Przy maksymalnie napiętej sprężynie regulatora maksymalne ciśnienie wylotowe może zostać przekroczone o 40%
Wskaźnik ciśnienia	Dla G1/4
Ciśnienie wyjściowe 2	4 ... 10 bar
Ciśnienie wejściowe 1	2 ... 8 bar
Przyłącze pneumatyczne 3	G1/2
Przyłącze pneumatyczne 2	G1/2
Przyłącze pneumatyczne 1	G1/2
Temperatura przechowywania	5 ... 60 °C
Waga produktu	13 000 g
Medium robocze	Sprężone powietrze wg ISO 8573-1:2010 [7:3:4]
Klasa odporności na korozję CRC	2 - Średnia odporność na korozję
Uwagi odnośnie medium roboczego	Niemożliwa praca na powietrzu olejonym
Pozycja zabudowy	Dowolna
Zakres regulacji ciśnienia	4 ... 10 bar
Uwaga dotycząca materiałów	Zgodne z RoHS
Sposób montażu	Przy pomocy gwintów wewnętrznych
Temperatura otoczenia	5 ... 60 °C
Ciśnienie robocze	2 ... 8 bar
Średnica tłoka	100 mm

Nr kat.	OT-FESTO024676
EAN-13	4052568190507

Data wygenerowania podsumowania: 07.06.2026r, g. 02:34