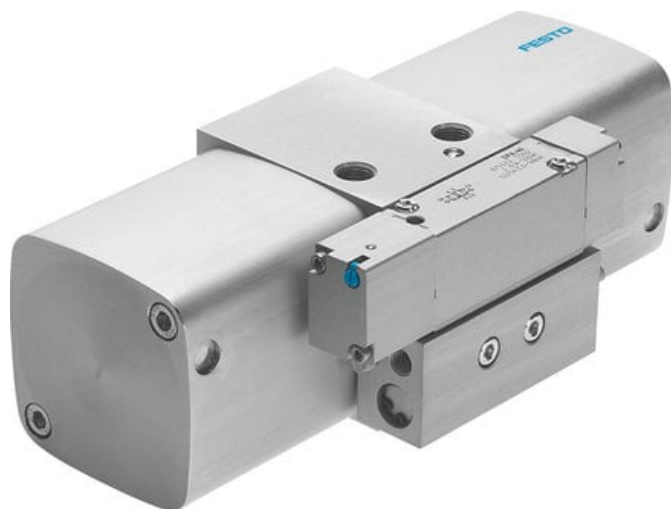




Wzmacniacz ciśnienia DPA-40-D (549396) serii DPA - Festo



**Numer artykułu SKU:
OT-FESTO025344**

Numer artykułu producenta:

Czas wysyłki: 24-48h

FESTO

OPIS PRODUKTU

Wyższe ciśnienie - dokładnie tam, gdzie jest to konieczne: wzmacniacz ciśnienia z dwoma tłokami z przełożeniem ciśnienia 1:2, dla ciśnień wyjściowych do 16 bar.

- Pneumatyczne podwyższanie ciśnienia aż do podwójnego ciśnienia wejściowego
- Opcjonalnie jako kombinacje wzmacniacza ciśnienia i zbiornika sprężonego powietrza
- Dowolna pozycja montażu
- Krótkie czasy wstępnego napełniania
- Duża trwałość
- Kompaktowa konstrukcja
- Do wyboru z możliwością sygnalizacji położenia tłoka

Dane techniczne

| | |
|-----------------------|--|
| Ø tłoka | 40 mm |
| Pozycja montażu | dowolny |
| Konstrukcja | Przełącznik ciśnienia podwójnego tłoka |
| Symbol | 00992008 |
| Wskaźnik ciśnienia | Przygotowanie dla G1/8 |
| Ciśnienie wyjściowe 2 | 0.5 MPa |
| Ciśnienie wyjściowe 2 | 5 bar |
| Ciśnienie wyjściowe 2 | 72.5 psi |
| Ciśnienie robocze | 0.2 MPa |
| Ciśnienie robocze | 2 bar |

| | |
|--|---|
| Ciśnienie robocze | 29 psi |
| Zakres regulacji ciśnienia | 0.4 MPa |
| Zakres regulacji ciśnienia | 4 bar |
| Zakres regulacji ciśnienia | 58 psi |
| Ciśnienie wejściowe 1 | 2.5 bar |
| Ciśnienie wejściowe 1 | 0.25 MPa |
| Ciśnienie wejściowe 1 | 36.25 psi |
| Medium robocze | Sprężone powietrze wg ISO 8573-1:2010 [7:3:4] |
| Uwaga dotycząca medium roboczego/sterującego | Praca z olejonym powietrzem nie jest możliwa |
| Klasa odporności korozyjnej wg normy Festo | 2 - średnie obciążenie korozyjne |
| Zgodność z LABS | VDMA24364-B1/B2-L |
| Temperatura przechowywania | 5 degC |
| Temperatura otoczenia | 5 degC |
| Waga produktu | 1500 g |
| Typ mocowania | Przy pomocy gwintu wewnętrznego |
| Przyłącze pneumatyczne 1 | G1/4 |
| Przyłącze pneumatyczne 2 | G1/4 |
| Przyłącze pneumatyczne 3 | M7 |
| Informacja o materiałach | Zgodność z dyrektywą RoHS |

DANE TECHNICZNE

| | |
|---------------------------------|---|
| Konstrukcja | Przełącznik ciśnienia podwójnego tłoka |
| Wskaźnik ciśnienia | Dla G1/8 |
| Ciśnienie wyjściowe 2 | 5 ... 16 bar |
| Ciśnienie wejściowe 1 | 2.5 ... 8 bar |
| Przyłącze pneumatyczne 3 | M7 |
| Przyłącze pneumatyczne 2 | G1/4 |
| Przyłącze pneumatyczne 1 | G1/4 |
| Temperatura przechowywania | 5 ... 60 °C |
| Waga produktu | 1 500 g |
| Medium robocze | Sprężone powietrze wg ISO 8573-1:2010 [7:3:4] |
| Klasa odporności na korozję CRC | 2 - Średnia odporność na korozję |
| Uwagi odnośnie medium roboczego | Niemożliwa praca na powietrzu olejonym |
| Pozycja zabudowy | Dowolna |
| Zakres regulacji ciśnienia | 4 ... 16 bar |
| Sposób montażu | Przy pomocy gwintów wewnętrznych |
| Temperatura otoczenia | 5 ... 60 °C |
| Ciśnienie robocze | 2 ... 8 bar |
| Średnica tłoka | 40 mm |

| | |
|---------|----------------|
| Nr kat. | OT-FESTO025344 |
| EAN-13 | 4052568007430 |

Data wygenerowania podsumowania: 07.06.2026r, g. 04:51