



Najszersza  
oferta  
pneumatyki  
w Polsce

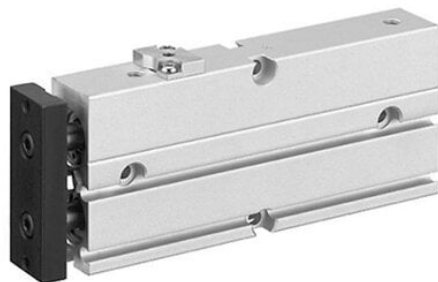


Szybka dostawa  
24 h / 48 h



Biuro Obsługi Klienta  
+48 71 799 45 81

Siłownik z prowadnicami seria TWC TWC-DA-020-0010-RL-SE (R402000878) - Aventics



Numer artykułu SKU:  
**OT-BRR012490**

Numer artykułu producenta:  
-----

Tylko na zamówienie



## OPIS PRODUKTU

- Ø 10 mm ... 32 mm

---

## DANE TECHNICZNE

Waga	0,49 kg
Skok	10 mm
Gwint	M5
Rodzaj gwintu	M
Przyłącze sprężonego powietrza	M5
Siła działania pchająca	395 N
Przyrost ciężaru na 10 mm skoku	0,39 kg
Siła ciągnąca	296 N
Ciśnienie do obliczenia siły działania	6,3 bar
Min. zawartość oleju w sprężonym powietrzu	0 mg/m <sup>3</sup>
Maks. zawartość oleju w sprężonym powietrzu	1 mg/m <sup>3</sup>
Min. temperatura otoczenia	0 °C
Maks. regulacja skoku na wsunięciu	-5 mm
Maks. luz przy zablokowanej pozycji końcowej	1 mm
Maks. siła trzymania po zablokowaniu	150 N
Maks. zakres temperatury otoczenia	60 °C
Rodzaj tłoka siłownika	tłok z magnesem
Blokada położenia krańcowego	na wysuniętym tłoczysku
Maks. energia amortyzacji	0,17 J
Min. ciśnienie robocze	1,5 bar
Maks. wielkość cząstek stałych	5 µm
Rodzaj amortyzacji	elastyczna
Średnica tłoka D	20 mm
Medium	sprężone powietrze
Maks. ciśnienie robocze	7 bar
Prędkość maksymalna	0,5 m/s
Zasada działania	dwustronnego działania
Przyłącze	M5

Nr kat.

OT-BRR012490