



Najszerza
oferta
pneumatyki
w Polsce

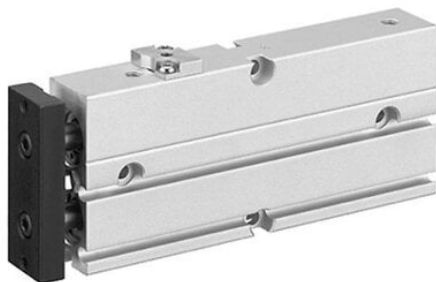


Szybka dostawa
24 h / 48 h



Biuro Obsługi Klienta
+48 71 799 45 81

Siłownik z prowadnicami seria TWC TWC-DA-025-0010-RL-SE (R402000886) - Aventics



Numer artykułu SKU:
OT-BRR012498

Numer artykułu producenta:

Tylko na zamówienie



OPIS PRODUKTU

- Ø 10 mm ... 32 mm

DANE TECHNICZNE

| | |
|--|-------------------------|
| Waga | 0,75 kg |
| Skok | 10 mm |
| Gwint | M5 |
| Rodzaj gwintu | M |
| Przyłącze sprężonego powietrza | M5 |
| Siła działania pchająca | 618 N |
| Przyrost ciężaru na 10 mm skoku | 0,67 kg |
| Siła ciągnąca | 475 N |
| Ciśnienie do obliczenia siły działania | 6,3 bar |
| Min. zawartość oleju w sprężonym powietrzu | 0 mg/m ³ |
| Maks. zawartość oleju w sprężonym powietrzu | 1 mg/m ³ |
| Min. temperatura otoczenia | 0 °C |
| Maks. regulacja skoku na wsunięciu | -5 mm |
| Maks. luz przy zablokowanej pozycji końcowej | 1 mm |
| Maks. siła trzymania po zablokowaniu | 235 N |
| Maks. zakres temperatury otoczenia | 60 °C |
| Rodzaj tłoka siłownika | tłok z magnesem |
| Blokada położenia krańcowego | na wysuniętym tłoczysku |
| Maks. energia amortyzacji | 0,23 J |
| Min. ciśnienie robocze | 1,5 bar |
| Maks. wielkość cząstek stałych | 5 µm |
| Rodzaj amortyzacji | elastyczna |
| Średnica tłoka D | 25 mm |
| Medium | sprężone powietrze |
| Maks. ciśnienie robocze | 7 bar |
| Prędkość maksymalna | 0,5 m/s |
| Zasada działania | dwustronnego działania |
| Przyłącze | M5 |

Nr kat.

OT-BRR012498