



Najszersza
oferta
pneumatyki
w Polsce

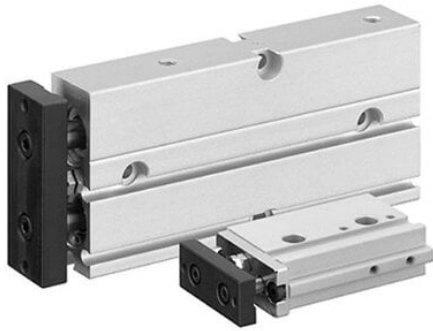


Szybka dostawa
24 h / 48 h



Biuro Obsługi Klienta
+48 71 799 45 81

Siłownik z prowadnicami seria TWC TWC-DA-025-0050-BV-SE (R402000830) - Aventics



Numer artykułu SKU:
OT-BRR012442

Numer artykułu producenta:

Tylko na zamówienie



OPIS PRODUKTU

- Ø 10 mm ... 32 mm

DANE TECHNICZNE

Waga	0,9 kg
Skok	50 mm
Gwint	M5
Rodzaj gwintu	M
Przyłącze sprężonego powietrza	M5
Siła działania pchająca	618 N
Przyrost ciężaru na 10 mm skoku	0,58 kg
Siła ciągnąca	475 N
Ciśnienie do obliczenia siły działania	6,3 bar
Min. zawartość oleju w sprężonym powietrzu	0 mg/m ³
Maks. zawartość oleju w sprężonym powietrzu	1 mg/m ³
Min. temperatura otoczenia	0 °C
Maks. regulacja skoku na wsunięciu	-5 mm
Maks. luz (promieniowy)	0,6°
Maks. zakres temperatury otoczenia	60 °C
Materiał pokrywy przedniej	stal
Rodzaj tłoka siłownika	tłok z magnesem
Maks. energia amortyzacji	0,23 J
Min. ciśnienie robocze	1,5 bar
Maks. wielkość cząstek stałych	5 um
Rodzaj amortyzacji	elastyczna
Średnica tłoka D	25 mm
Medium	sprężone powietrze
Maks. ciśnienie robocze	7 bar
Prędkość maksymalna	0,5 m/s
Zasada działania	dwustronnego działania
Przyłącze	M5

Nr kat.

OT-BRR012442