



Najszersza  
oferta  
pneumatyki  
w Polsce

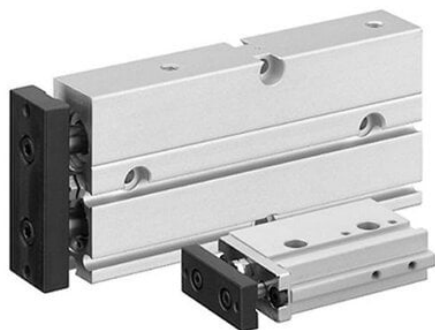


Szybka dostawa  
24 h / 48 h



Biuro Obsługi Klienta  
+48 71 799 45 81

Siłownik z prowadnicami seria TWC TWC-DA-032-0030-BV-SE (R402000838) - Aventics



Numer artykułu SKU:  
**OT-BRR012450**

Numer artykułu producenta:  
-----

Tylko na zamówienie



## OPIS PRODUKTU

- Ø 10 mm ... 32 mm

---

## DANE TECHNICZNE

Waga	1,7 kg
Skok	30 mm
Gwint	44774
Rodzaj gwintu	G
Przyłącze sprężonego powietrza	G 1/8
Siła działania pchająca	1012 N
Przyrost ciężaru na 10 mm skoku	1380 kg
Siła ciągnąca	759 N
Ciśnienie do obliczenia siły działania	6,3 bar
Min. zawartość oleju w sprężonym powietrzu	0 mg/m <sup>3</sup>
Maks. zawartość oleju w sprężonym powietrzu	1 mg/m <sup>3</sup>
Min. temperatura otoczenia	0 °C
Maks. regulacja skoku na wsunięciu	-5 mm
Maks. luz (promieniowy)	0,6°
Maks. zakres temperatury otoczenia	60 °C
Materiał pokrywy przedniej	stal
Rodzaj tłoka siłownika	tłok z magnesem
Maks. energia amortyzacji	0,28 J
Min. ciśnienie robocze	1,5 bar
Maks. wielkość cząstek stałych	5 um
Rodzaj amortyzacji	elastyczna
Średnica tłoka D	32 mm
Medium	sprężone powietrze
Maks. ciśnienie robocze	7 bar
Prędkość maksymalna	0,5 m/s
Zasada działania	dwustronnego działania
Przyłącze	G 1/8

Nr kat.

OT-BRR012450