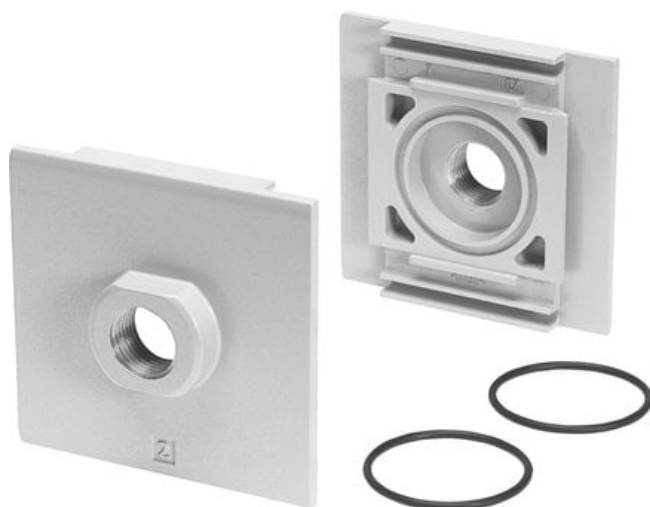




Płyta przyłączeniowa - zestaw MS9-AGG (552957) serii MS9 - Festo



**Numer artykułu SKU:
OT-FESTO028046**

Numer artykułu producenta:

Czas wysyłki: 24-48h

FESTO

OPIS PRODUKTU

Dane techniczne

| | |
|--|----------------------------------|
| Wielkość | 9 |
| Seria | MS |
| Klasa odporności korozyjnej wg normy Festo | 2 - średnie obciążenie korozyjne |
| Zgodność z LABS | VDMA24364-B1/B2-L |
| Temperatura medium | -10 degC |
| Waga produktu | 400 g |
| Przyłącze pneumatyczne 1 | G1 1/4 |
| Przyłącze pneumatyczne 2 | G1 1/4 |
| Informacja o materiałach | Zgodność z dyrektywą RoHS |
| Materiał płyty przyłączeniowej | Aluminiowy odlew ciśnieniowy |
| Materiał uszczelnień | NBR |
| Materiał śruby drążonej | Aluminiowy odlew ciśnieniowy |

DANE TECHNICZNE

| | |
|---------------------------------|--|
| Materiał uszczelnień | NBR |
| Temperatura medium | -10 °C ... 60 °C |
| Uwaga dotycząca materiałów | Nie zawierają miedzi i PTFE, Zgodne z RoHS |
| Wielkość | 9 |
| Klasa odporności na korozję CRC | 2 – Średnia odporność na korozję |
| Waga produktu | 400 g |
| Przyłącze pneumatyczne 1 | G1 1/4 |
| Przyłącze pneumatyczne 2 | G1 1/4 |
| Materiał płyty przyłączeniowej | Aluminium-odlew ciśnieniowy |
| Materiał śruby drażonej | Aluminium-odlew ciśnieniowy |
| Seria | MS |

| | |
|---------|----------------|
| Nr kat. | OT-FESTO028046 |
| EAN-13 | 4052568095666 |