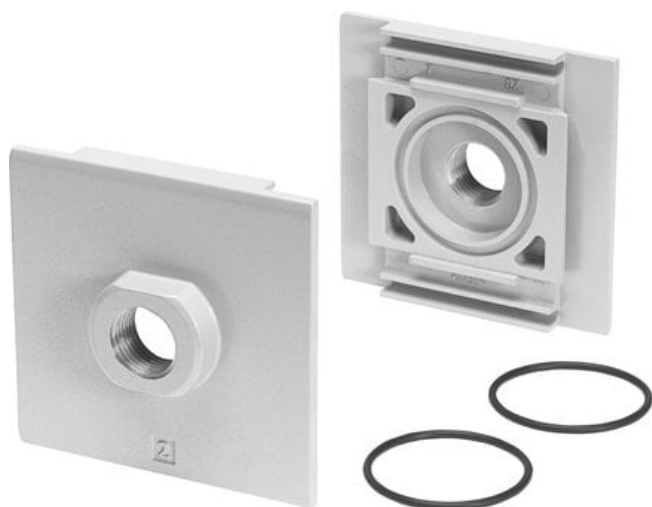




Płyta przyłączeniowa - zestaw MS9-AQU (552962) serii MS9 - Festo



**Numer artykułu SKU:
OT-FESTO028051**

Numer artykułu producenta:

Czas wysyłki: 24-48h

FESTO

OPIS PRODUKTU

Dane techniczne

Wielkość	9
Seria	MS
Klasa odporności korozyjnej wg normy Festo	2 - średnie obciążenie korozyjne
Zgodność z LABS	VDMA24364-B1/B2-L
Temperatura medium	-10 degC
Waga produktu	400 g
Przyłącze pneumatyczne 1	1 1/4 NPT
Przyłącze pneumatyczne 2	1 1/4 NPT
Informacja o materiałach	Zgodność z dyrektywą RoHS
Materiał płyty przyłączeniowej	Aluminiowy odlew ciśnieniowy
Materiał uszczelnień	NBR
Materiał śruby drążonej	Aluminiowy odlew ciśnieniowy

DANE TECHNICZNE

Materiał uszczelnień	NBR
Temperatura medium	-10 °C ... 60 °C
Uwaga dotycząca materiałów	Nie zawierają miedzi i PTFE, Zgodne z RoHS
Wielkość	9
Klasa odporności na korozję CRC	2 – Średnia odporność na korozję
Waga produktu	400 g
Przyłącze pneumatyczne 1	1 1/4 NPT
Przyłącze pneumatyczne 2	1 1/4 NPT
Materiał płyty przyłączeniowej	Aluminium-odlew ciśnieniowy
Materiał śruby drażonej	Aluminium-odlew ciśnieniowy
Seria	MS

Nr kat.	OT-FESTO028051
EAN-13	4052568095703

Data wygenerowania podsumowania: 08.06.2026r, g. 04:07