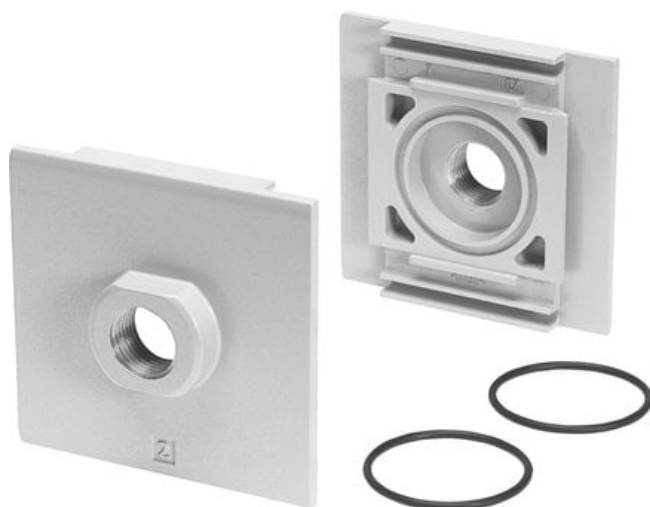




## Płyta przyłączeniowa - zestaw MS9-AQV (552963) serii MS9 - Festo



**Numer artykułu SKU:  
OT-FESTO028052**

Numer artykułu producenta:  
-----

Czas wysyłki: 24-48h

**FESTO**

### OPIS PRODUKTU

## Dane techniczne

Wielkość	9
Seria	MS
Klasa odporności korozyjnej wg normy Festo	2 - średnie obciążenie korozyjne
Zgodność z LABS	VDMA24364-B1/B2-L
Temperatura medium	-10 degC
Waga produktu	400 g
Przyłącze pneumatyczne 1	1 1/2 NPT
Przyłącze pneumatyczne 2	1 1/2 NPT
Informacja o materiałach	Zgodność z dyrektywą RoHS
Materiał płyty przyłączeniowej	Aluminiowy odlew ciśnieniowy
Materiał uszczelnień	NBR
Materiał śruby drążonej	Aluminiowy odlew ciśnieniowy

### DANE TECHNICZNE

Materiał uszczelnień	NBR
Temperatura medium	-10 °C ... 60 °C
Uwaga dotycząca materiałów	Nie zawierają miedzi i PTFE, Zgodne z RoHS
Wielkość	9
Klasa odporności na korozję CRC	2 – Średnia odporność na korozję
Waga produktu	400 g
Przyłącze pneumatyczne 1	1 1/2 NPT
Przyłącze pneumatyczne 2	1 1/2 NPT
Materiał płyty przyłączeniowej	Aluminium-odlew ciśnieniowy
Materiał śruby drażonej	Aluminium-odlew ciśnieniowy
Seria	MS
Waga	0,4 kg
Typoszereg	MS
Materiał uszczelek	NBR

Nr kat.	OT-FESTO028052
EAN-13	4052568095710

Data wygenerowania podsumowania: 08.06.2026r, g. 06:29