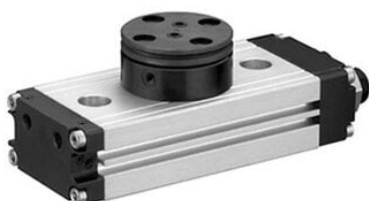




Stół obrotowy RCM-20-180-SE-AP-00 (R412000384) - Aventics



**Numer artykułu SKU:
OT-BRR012586**

Numer artykułu producenta:

Tylko na zamówienie



OPIS PRODUKTU

- Połączenie przeciwstawnego pneumatycznego napędu z podwójnym tłokiem (zębata) i precyzyjnego kołnierza obrotowego prowadzonego bez luzu
- Wysoka gęstość mocy dzięki optymalnemu stosunkowi momentu obrotowego i przestrzeni oraz absorpcji zewnętrznej siły poprzecznej i momentu obrotowego na kołnierzu obrotowym
- Kompaktowa konstrukcja zapewnia wysoki moment obrotowy i funkcjonalność na minimalnej przestrzeni

DANE TECHNICZNE

Waga	1,3 kg
Gwint	M5
Przyłącze sprężonego powietrza	M5
Rodzaj tłoka siłownika	tłok z magnesem
Teoretyczny moment obrotowy	3 Nm
Teoretyczny moment obrotowy przy	6 bar
Typ siłownika obrotowego	podwójny tłok z zębatką
Liczba kanałów powietrznych	4
Min. czas obrotu	0,3 s
Min. temperatura medium	5 °C
Min. temperatura otoczenia	5 °C
Maks. dopuszczalne obciążenie promieniowe łożyska	560 N
Maks. dopuszczalny masowy moment bezwładności	3,2 kg cm ²
Maks. dopuszczalne obciążenie osiowe łożyska	620 N
Maks. temperatura medium	60 °C
Maks. zakres temperatury otoczenia	60 °C
Średnica	20 mm
Szerokość zaworu/typ	RCM-20
System łączenia Easy2Combine	dostępne
Minimalny kąt obrotu	0°
Maksymalny kąt obrotu	180°
Kanał powietrzny	tak
Zużycie powietrza na obrót	35,84 cm ³
Min. ciśnienie robocze	2 bar
Rodzaj amortyzacji	elastyczna
Maks. ciśnienie robocze	8 bar
Powtarzalność	0,2°

Nr kat.

OT-BRR012586