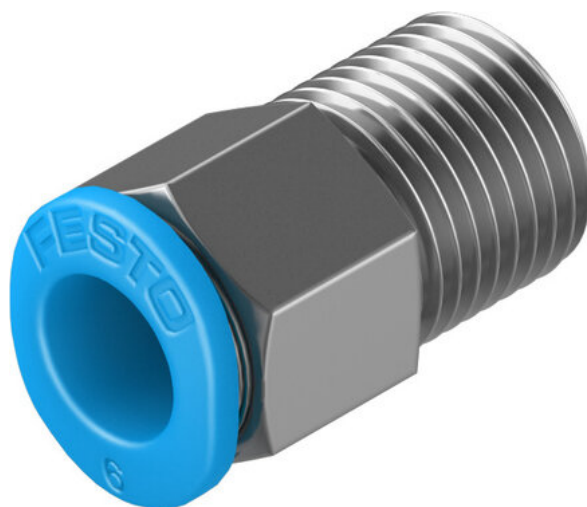




Złącze wtykowe QSM-1/8-6-100 (130756) serii QSM - Festo



Numer artykułu SKU:
OT-FESTO020090

Numer artykułu producenta:

Czas wysyłki: 24-48h

FESTO

OPIS PRODUKTU

- Seria Mini
- Zwarta konstrukcja zapewniająca maksymalną oszczędność przestrzeni zabudowy
- PBT i niklowany mosiądz
- Media robocze: sprężone powietrze, podciśnienie
- Kształt prosty, L, T, X, Y, złącze wtykowe przegrodowe

Dane techniczne

Wielkość	Mini
Średnica nominalna	4.5 mm
Rodzaj uszczelnienia części z gwintem	Pokrycie
Pozycja montażu	dowolny
Konstrukcja	kształt prosty
Wielkość opakowania	100
Konstrukcja	Zasada Push Pull
Ciśnienie robocze w całym zakresie temperatury	-0.095 MPa
Ciśnienie robocze w całym zakresie temperatury	-0.95 bar
Ciśnienie robocze w całym zakresie temperatury	-13.775 psi
Ciśnienie robocze w zależności od temperatury	-0.095 MPa
Ciśnienie robocze w zależności od temperatury	-0.95 bar
Ciśnienie robocze w zależności od temperatury	-13.775 psi

Medium robocze	Sprężone powietrze wg ISO 8573-1:2010 [7:-:-]
Uwaga dotycząca medium roboczego/sterującego	Możliwa praca ze smarowaniem
Klasa odporności korozyjnej wg normy Festo	1 - niskie obciążenie korozyjne
Zgodność z LABS	VDMA24364-B1/B2-L
Temperatura otoczenia	-10 degC
Znamionowy moment dokręcenia	7 Nm
Tolerancja znamionowego momentu dokręcenia	+ - 20%
Waga produktu	6 g
Typ mocowania	Sześciokąt zewnętrzny rozm. 10
Przyłącze pneumatyczne 1	Gwint zewnętrzny R1/8
Przyłącze pneumatyczne 2	do przewodu o średnicy zewn. 6 mm
Kolor pierścienia zwalniającego	niebieski
Informacja o materiałach	Zgodność z dyrektywą RoHS
Materiał obudowy	Mosiądz, niklowany
Materiał pierścienia zwalniającego	Polioksymetylen
Materiał uszczelnienia przewodu	NBR
Materiał elementu trzymającego przewód	Nierdzewna stal stopowa

DANE TECHNICZNE

Jednostka opakowania	100	Nr kat.	OT-FESTO020090
Materiał elementów blokady przewodu	Stal wysokostopowa, nierdzewna	EAN-13	4052568024772
Materiał uszczelnienia przewodu	NBR		
Kolor pierścienia zwalniającego	Niebieski		
Ciśnienie robocze w zależności od temperatury	-0.95 ... 14 bar		
Ciśnienie robocze dla pełnego zakresu temperatury	-0.95 ... 6 bar		
Materiał pierścienia zwalniającego	POM		
Typ uszczelnienia gwintu	Taśma uszczel.		
Przyłącze pneumatyczne 2	dla przewodu o średnicy zew. 6 mm		
Przyłącze pneumatyczne 1	Gwint zewnętrzny R1/8		
Wielkość nominalna	4.5 mm		
Medium robocze	Sprężone powietrze wg ISO8573-1:2010 [7:-:-]		
Waga produktu	6 g		
Konstrukcja	Zasada Push Pull		
Klasa odporności na korozję CRC	1 – Niska odporność na korozję		
Uwagi odnośnie medium roboczego	Możliwa praca na powietrzu olejonym		
Pozycja zabudowy	Dowolna		
Klasyfikacja morska	patrz certyfikat		
Materiał obudowy	Mosiądz, Niklowanie		
Wielkość	Mini		
Uwaga dotycząca materiałów	Zgodne z RoHS		
Temperatura otoczenia	-10 ... 80 °C		

Data wygenerowania podsumowania: 07.06.2026r, g. 22:38