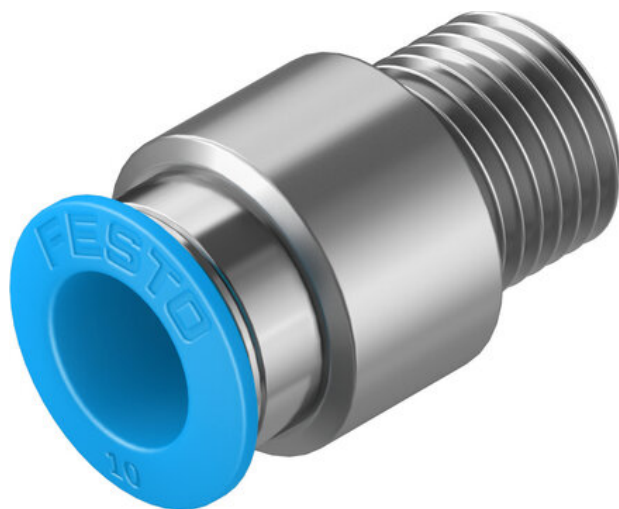




Złącze wtykowe QS-1/4-10-I-50 (133188) serii QS - Festo



Numer artykułu SKU:
OT-FESTO069742

Numer artykułu producenta:

Czas wysyłki: 24-48h

FESTO

OPIS PRODUKTU

- Seria standardowa
- Zakres wariantów: szeroki wybór zapewniający maksymalną elastyczność w przypadku standardowych zastosowań
- PBT i niklowany mosiądz
- Media robocze: sprężone powietrze, podciśnienie, woda. Woda zgodna z deklaracją dostawcy patrz: www.festo.com/certificates/QS
- Kształt prosty, L, T, kąt 45deg, X, Y, złącze wtykowe przegrodowe

Dane techniczne

Wielkość	Standard
Średnica nominalna	6.3 mm
Rodzaj uszczelnienia części z gwintem	Pokrycie
Pozycja montażu	dowolny
Konstrukcja	kształt prosty
Wielkość opakowania	50
Konstrukcja	Zasada Push Pull
Ciśnienie robocze w całym zakresie temperatury	-0.095 MPa
Ciśnienie robocze w całym zakresie temperatury	-0.95 bar
Ciśnienie robocze w całym zakresie temperatury	-13.775 psi
Ciśnienie robocze w zależności od temperatury	-0.095 MPa

Ciśnienie robocze w zależności od temperatury	-0.95 bar
Ciśnienie robocze w zależności od temperatury	-13.775 psi
Informacja o ciśnieniu roboczym	Woda: maks. 0,6 MPa przy temp. maks. 50degC
Medium robocze	Sprężone powietrze wg ISO 8573-1:2010 [7::-:]
Klasa odporności korozyjnej wg normy Festo	1 - niskie obciążenie korozyjne
Zgodność z LABS	VDMA24364-B1/B2-L
Klasa Cleanroom	Klasa 4 wg ISO 14644-1
Temperatura otoczenia	-10 degC
Waga produktu	20 g
Typ mocowania	Gniazdo sześciokątne SW6
Przyłącze pneumatyczne 1	Gwint zewnętrzny R1/4
Przyłącze pneumatyczne 2	do przewodu o średnicy zewn. 10 mm
Kolor pierścienia zwalniającego	niebieski
Informacja o materiałach	Zgodność z dyrektywą RoHS
Materiał obudowy	Mosiądz, niklowany
Materiał pierścienia zwalniającego	Polioksymetylen
Materiał uszczelnienia przewodu	NBR
Materiał elementu trzymającego przewód	Nierdzewna stal stopowa

DANE TECHNICZNE

Wielkość nominalna	6.3 mm
Materiał elementów blokady przewodu	Stal wysokostopowa, nierdzewna
Materiał uszczelnienia przewodu	NBR
Kolor pierścienia zwalniającego	Niebieski
Ciśnienie robocze w zależności od temperatury	-0.95 ... 14 bar
Ciśnienie robocze dla pełnego zakresu temperatury	-0.95 ... 6 bar
Materiał pierścienia zwalniającego	POM
Typ uszczelnienia gwintu	Taśma uszczel.
Przyłącze pneumatyczne 2	dla przewodu o średnicy zew. 10 mm
Przyłącze pneumatyczne 1	Gwint zewnętrzny R1/4
Temperatura otoczenia	-10 ... 80 °C
Jednostka opakowania	50
Waga produktu	20 g
Konstrukcja	Zasada Push Pull
Klasa odporności na korozję CRC	1 - Niska odporność na korozję
Pozycja zabudowy	Dowolna
Klasyfikacja morska	patrz certyfikat
Materiał obudowy	Mosiądz, Niklowanie
Wielkość	Standard
Uwaga dotycząca materiałów	Zgodne z RoHS

Nr kat.	OT-FESTO069742
EAN-13	4052568259310

Data wygenerowania podsumowania: 08.06.2026r, g. 07:58