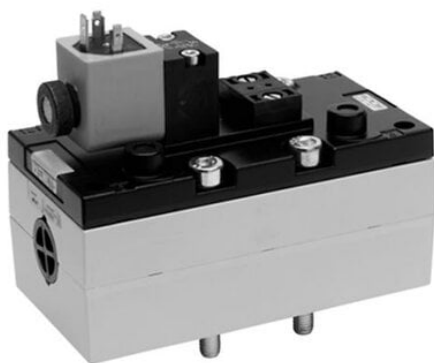




Zawór ISO 5599-1 V581-5/2SR-230AC-I4-1CNO-HNX-AA-X-C-T0 (5814170430) - Aventics



**Numer artykułu SKU:
OT-BRR016328**

Numer artykułu producenta:

Tylko na zamówienie



OPIS PRODUKTU

- Znormalizowany system zaworów
- Dostępny rozmiar ISO od 1 do 4
- Solidna konstrukcja
- Zintegrowane przepustnice spalin
- Liczne zakresy napięcia
- Możliwy zakres ciśnienia do 16 barów
- Interfejs CNOMO
- Małe wymiary
- Krótkie czasy przełączania

DANE TECHNICZNE

| | |
|--|-----------------------------|
| Waga | 1,5 kg |
| Przyłącze sprężonego powietrza, wylot | płyta podstawowa ISO 5599-1 |
| Wejście sprężonego powietrza | płyta podstawowa ISO 5599-1 |
| Tolerancja napięcia AC 50 Hz | -10% / +10% |
| Pobierana moc podczas załączania przy AC 50 Hz | 15.2 VA |
| Zasada uszczelniania | uszczelnienie miękkie |
| Rodzaj powrotu | sprężyna |
| Zawór pilot | wewnętrzny |
| Szerokość zaworu pilota | 30x22 mm CNOMO |
| Napięcie robocze AC przy 50 Hz | 230 V |
| Moc podtrzymania przy zasilaniu AC 50 Hz | 10,8 VA |
| Przepływ nominalny Qn | 6000 l/min |
| Typ złącza elektrycznego | wtyk |
| Złącze elektryczne, rozmiar | EN 175301-803, forma A |
| Sposób uruchamiania | uruchamianie elektryczne |
| Przyłącze odpowietrzające pilota | M5 |
| Wyjście przyłącza sprężonego powietrza | płyta podstawowa ISO 5599-1 |
| Sterowanie uruchamianiem | pojedyncza cewka |
| Pomocnicze sterowanie ręczne | brak |
| Typ połączenia | połączenie płytowe |
| Min. ciśnienie robocze | 3 bar |
| Zasada podłączenia | na płycie indywidualnej |
| Zgodność z normą | ISO 5599-1 |
| Maks. ciśnienie robocze | 16 bar |
| Typ zaworu | zawór suwakowy |
| Funkcja zaworu | 5/2 |

Nr kat.

OT-BRR016328