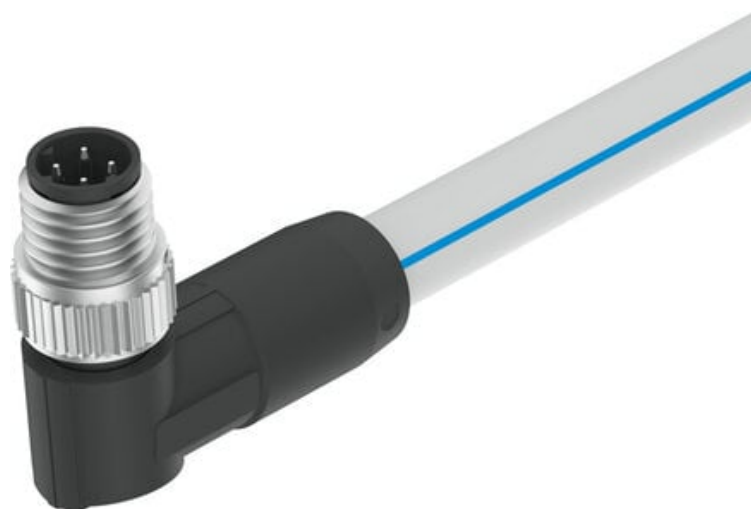




Kabel łączący NEBC-D8W4-ES-5-N-S-D8W4-ET (8065130) serii NEBC - Festo



**Numer artykułu SKU:**  
**OT-FESTO093816**

Numer artykułu producenta:  
-----

Czas wysyłki: 24-48h

**FESTO**

## OPIS PRODUKTU

- Warianty o łatwej do czyszczenia konstrukcji
- Wersja standardowa, ze smarowaniem lub jako kabel hybrydowy
- Warianty odpowiednie do przewodnicy kabli
- Wersje z EtherNet, CANopen, I-Port lub RS232

## Dane techniczne

|  |                                     |
|--|-------------------------------------|
| W oparciu o normę                                | EN 61076-2-114                      |
| Certyfikacja                                     | c UL us (OL)                        |
| Jednostka certyfikująca                          | UL E474609                          |
| Oznaczenie kabla                                 | bez uchwytów na tabliczki           |
| Częstotliwość połączeń                           | 100                                 |
| Waga produktu                                    | 306 g                               |
| Przyłącze elektryczne 1, funkcja                 | Strona sterowania                   |
| Przyłącze elektryczne 1, konstrukcja             | okrągły                             |
| Przyłącze elektryczne 1, rodzaj przyłącza        | Wtyczka                             |
| Przyłącze elektryczne 1, wyprowadzenie kabla     | kątowe                              |
| Przyłącze elektryczne 1, technika przyłączeniowa | M8x1, kodowanie D wg EN 61076-2-114 |
| Przyłącze elektryczne 1, liczba pinów/żył        | 4                                   |
| Przyłącze elektryczne 1, użyte piny/żyły         | 4                                   |

|   |   |
|---|---|
| Przyłącze elektryczne 1, rodzaj mocowania         | Ryglowanie śrubą z radełkowaniem<br>wzdłużnym |
| Przyłącze elektryczne 1, układ połączeń           | 00995938                                      |
| Przyłącze elektryczne 2, funkcja                  | Strona sterowania                             |
| Przyłącze elektryczne 2, konstrukcja              | okrągły                                       |
| Przyłącze elektryczne 2, rodzaj przyłącza         | Wtyczka                                       |
| Przyłącze elektryczne 2, wyprowadzenie kabla      | kątowe  |
| Przyłącze elektryczne 2, technika przyłączeniowa  | M8x1, kodowanie D wg EN 61076-2-114           |
| Przyłącze elektryczne 2, liczba pinów/żył         | 4   |
| Przyłącze elektryczne 2, użyte piny/żyły          | 4   |
| Przyłącze elektryczne 2, rodzaj mocowania         | Ryglowanie śrubą z radełkowaniem<br>wzdłużnym |
| Przyłącze elektryczne 2, schemat przyłączy        | 00995938                                      |
| Zakres napięcia roboczego DC                      | 0 V   |
| Znamionowe napięcie robocze DC                    | 24 V  |
| Dopuszczalne obciążenie prądowe przy 40degC       | 3 A   |
| Odporność na napięcie udarowe                     | 1.5 kV  |
| Ochrona przed zmianą polaryzacji                  | nie   |
| Przyłącze przewodu ochronnego                     | brak  |
| Ekranowanie                                       | tak   |
| Właściwości transmisji                            | według komunikacji systemowej AP              |
| Długość kabla                                     | 5 m   |
| Właściwości kabla                                 | Możliwość stosowania w przewodnicach kabli    |
| Warunki testowania kabla                          | Warunki testu na żądanie                      |
| Promień gięcia, kabel zainstalowany na stałe      | 20 mm   |
| Promień gięcia, ruchome ułożenie kabla            | 75 mm   |
| Średnica kabla                                    | 6.3 mm  |
| Tolerancja średnicy kabla                         | + - 0,2 mm                                    |
| Budowa kabla                                      | 1 x (4 x AWG22)                               |
| Przekrój znamionowy żyły przewodu                 | AWG22   |
| Stopień ochrony                                   | IP65  |
| Uwaga o stopniu ochrony                           | w stanie zamontowanym                         |
| Cechy szczególne                                  | odporny na oleje                              |
| Temperatura otoczenia                             | -20 degC                                      |
| Temperatura otoczenia w przypadku kabla ruchomego | -5 degC                                       |
| Temperatura przechowywania                        | -40 degC                                      |
| Znak CE (patrz deklaracja zgodności)              | zgodnie z dyrektywą UE RoHS                   |
| Znak UKCA (patrz deklaracja zgodności)            | wg przepisów UK RoHS                          |
| Zgodność z LABS                                   | VDMA24364-B2-L                                |
| Informacja o materiałach                          | Zgodność z dyrektywą RoHS                     |
| Stopień zanieczyszczenia                          | 3   |

Klasa odporności korozyjnej wg normy Festo

2 - średnie obciążenie korozyjne

Materiał osłony kabla

TPE-U(PUR)

Kolor powłoki kabla

srebrnoszary z jasnoniebieskimi paskami

Materiał obudowy

PA

Kolor obudowy

czarny

Materiał śruby ryglującej

Mosiądz, niklowany

Materiał uszczelnień

NBR

Materiał styków

Stop miedzi, pozłacany

Materiał powłoki izolacyjnej

PP

---

## DANE TECHNICZNE

|      |         |         |                |
|------|---------|---------|----------------|
| Waga | 0,32 kg | Nr kat. | OT-FESTO093816 |
|      |         | EAN-13  | 4052568584580  |

Data wygenerowania podsumowania: 07.06.2026r, g. 05:48