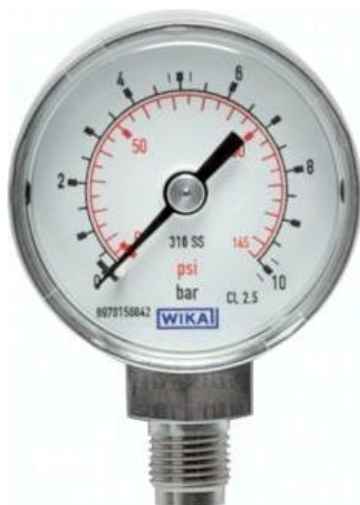




## Manometr nierdzewny pionowy D40, 0-1 bar, G1/8



**Numer artykułu SKU:  
MS140ES**

Numer artykułu producenta:  
-----

Czas wysyłki: 24-48h



## OPIS PRODUKTU

Materiał:

Obudowa: 1.4301, system pomiarowy i przyłącze: 1.4571, wzniknik: Poliwęglan

Przyłącze gwintowane:

G 1/8" lub G 1/4"

Klasa:

2.5

Zakres temperatury:

Otoczenie: -40°C do maks. +60°C, materiał pomiarowy: maks. +100°C

Tarcza zegarowa:

1. Skala zewnętrzna (czarna), wskazanie w bar, 2. Skala wewnętrzna (czerwona), wskazanie w PSI

Stopień ochrony:

IP 54

\*z czopem centrującym do profilowanego pierścienia uszczelniającego

## DANE TECHNICZNE

|                 |            |
|-----------------|------------|
| Waga            | 0,07 kg    |
| Gwint           | 1/8        |
| Zakres wskazań  | 0 do 1 bar |
| Podziałka skali | 0,05 bar   |
| Średnica        | 40 mm      |
| Rodzaj gwintu   | G          |

|         |               |
|---------|---------------|
| Nr kat. | MS140ES       |
| EAN-13  | 4050571834678 |