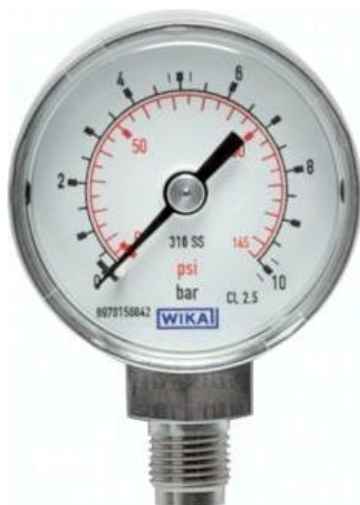




Manometr nierdzewny pionowy D40, 0 - 4 bar, G1/8



**Numer artykułu SKU:
MS440ES**

Numer artykułu producenta:

Czas wysyłki: 24-48h



OPIS PRODUKTU

Materiał:

Obudowa: 1.4301, system pomiarowy i przyłącze: 1.4571, wzniknik: Poliwęglan

Przyłącze gwintowane:

G 1/8" lub G 1/4"

Klasa:

2.5

Zakres temperatury:

Otoczenie: -40°C do maks. +60°C, materiał pomiarowy: maks. +100°C

Tarcza zegarowa:

1. Skala zewnętrzna (czarna), wskazanie w bar, 2. Skala wewnętrzna (czerwona), wskazanie w PSI

Stopień ochrony:

IP 54

*z czopem centrującym do profilowanego pierścienia uszczelniającego

DANE TECHNICZNE

Waga	0,07 kg
Gwint	1/8
Zakres wskazań	0 do 4 bar
Podziałka skali	0,2 bar
Średnica	40 mm
Rodzaj gwintu	G

Nr kat.	MS440ES
EAN-13	4050571834852