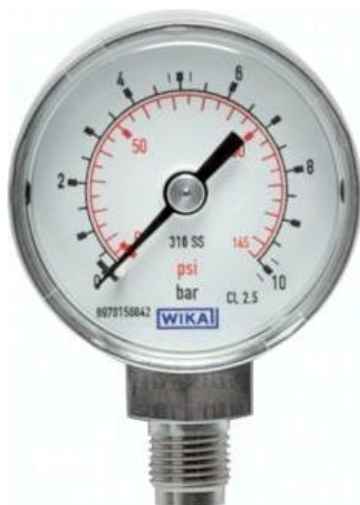




Manometr nierdzewny pionowy D40, 0 - 40 bar, G1/8



**Numer artykułu SKU:
MS4040ES**

Numer artykułu producenta:

Czas wysyłki: 24-48h



OPIS PRODUKTU

Materiał:

Obudowa: 1.4301, system pomiarowy i przyłącze: 1.4571, wzniknik: Poliwęglan

Przyłącze gwintowane:

G 1/8" lub G 1/4"

Klasa:

2.5

Zakres temperatury:

Otoczenie: -40°C do maks. +60°C, materiał pomiarowy: maks. +100°C

Tarcza zegarowa:

1. Skala zewnętrzna (czarna), wskazanie w bar, 2. Skala wewnętrzna (czerwona), wskazanie w PSI

Stopień ochrony:

IP 54

*z czopem centrującym do profilowanego pierścienia uszczelniającego

DANE TECHNICZNE

| | |
|-----------------|-------------|
| Waga | 0,075 kg |
| Gwint | 1/8 |
| Zakres wskazań | 0 do 40 bar |
| Podziałka skali | 2 bar |
| Średnica | 40 mm |
| Rodzaj gwintu | G |

| | |
|---------|---------------|
| Nr kat. | MS4040ES |
| EAN-13 | 4050571834821 |