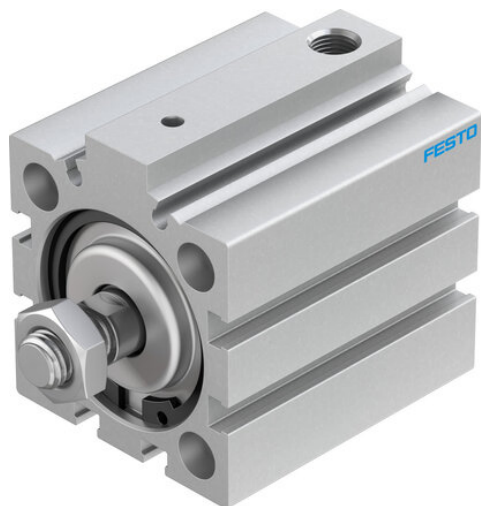




## Siłownik krótkoskokowy jednostronnego działania AEVC-40-25-A-P-A (188229) serii AEVC - Festo



**Numer artykułu SKU:  
OT-FESTO003994**

Numer artykułu producenta:  
-----

Czas wysyłki: 24-48h

**FESTO**

### OPIS PRODUKTU

Siłownik o szybkim działaniu i doskonałym stosunku siły naprężającej i układem otworów umożliwiającym montaż zgodny z VDMA 24562.

- Bardzo mała długość całkowita
- Duża siła przy kompaktowej wielkości
- Tłoczek z gwintem wewnętrznym lub zewnętrznym
- Zoptymalizowany pod kątem przestrzeni montażowej i wysokości instalacji
- Układ otworów mocujących zgodny z VDMA 24562 od  $\varnothing$  32 mm
- Do sygnalizacji położenia przy pomocy czujnika zbliżeniowego do rowka T i okrągłego

### Dane techniczne

|  |  |
|--|--|
| Skok   | 25 mm  |
| $\varnothing$ tłoka                            | 40 mm  |
| Siła cofania sprężyny przy wsuniętym tłoczysku | 28 N   |
| W oparciu o normę                              | ISO 6431   |
| Amortyzacja                                    | elastyczne pierścienie/płytki amortyzujące z obu stron |
| Pozycja montażu                                | dowolny  |
| Sposób działania                               | pchający   |
| Konstrukcja                                    | Tłok   |
| Sygnalizacja położenia                         | do wyłącznika zbliżeniowego                            |

|   |  |
|---|--|
| Symbol  | 00991729   |
| Ciśnienie robocze   | 0.1 MPa  |
| Ciśnienie robocze   | 1 bar  |
| Ciśnienie robocze   | 14.5 psi   |
| Medium robocze  | Sprężone powietrze wg ISO 8573-1:2010 [7:4:4]                                      |
| Uwaga dotycząca medium roboczego/sterującego                | Możliwa praca z powietrzem olejnym (po rozpoczęciu olejenia trzeba je kontynuować) |
| Klasa odporności korozyjnej wg normy Festo                  | 1 - niskie obciążenie korozyjne  |
| Zgodność z LABS   | VDMA24364-B1/B2-L  |
| Temperatura otoczenia                                       | -20 degC   |
| Siła teoretyczna przy 0,6 MPa (6 bar, 87 psi), przy wysuwie | 707 N  |
| Ruchoma masa własna   | 83 g   |
| Waga produktu   | 383 g  |
| Typ mocowania   | Przy pomocy otworów przelotowych   |
| Przyłącze pneumatyczne                                      | G1/8   |
| Informacja o materiałach                                    | Zgodność z dyrektywą RoHS  |
| Materiał pokrywy  | Stop aluminium do przeróbki plastycznej  |
| Materiał uszczelnień  | TPE-U(PU)  |
| Materiał obudowy  | Stop aluminium do przeróbki plastycznej  |
| Materiał tłoczyska  | Stal wysokostopowa   |

---

## DANE TECHNICZNE

|   |  |
|---|--|
| Pozycja zabudowy  | Dowolna  |
| Siła sprężyny powrotnej przy cofaniu tłoczyska            | 28 N   |
| Waga produktu   | 383 g  |
| Przemieszczana masa własna                                | 83 g   |
| W oparciu o normę   | ISO 6431, Układ otworów, VDMA 24562  |
| Konstrukcja   | TłokTłoczysko  |
| Materiał tłoczyska  | Stal wysokostopowa   |
| Przyłącza pneumatyczne                                    | G1/8   |
| Siła teoretyczna przy 0,6 MPa (6 bar, 87 psi), wysunięcie | 707 N  |
| Klasa odporności na korozję CRC                           | 1 – Niska odporność na korozję   |
| Uwagi odnośnie medium roboczego                           | Możliwa praca na powietrzu olejonym (po rozpoczęciu olejowania jest ono wymagane przy dalszej pracy) |
| Tryb pracy  | Jednostronnego działania, Pchający   |
| Medium robocze  | Sprężone powietrze wg ISO8573-1:2010 [7:4:4]   |
| Materiał obudowy  | Stop aluminium, Anodowanie   |
| Uwaga dotycząca materiałów                                | Nie zawierają miedzi i PTFE  |
| Sygnalizacja położenia                                    | Przy pomocy czujników  |
| Sposób montażu  | Przy pomocy otworów przelotowych, Przy pomocy osprzętu, Do wyboru:                                   |
| Materiał uszczelnień                                      | TPE-U(PU)  |
| Materiał pokrywy  | Stop aluminium, Anodowanie   |
| Amortyzacja   | elastyczne pierścienie/płytki amortyzujące z obu stron   |
| Temperatura otoczenia                                     | -20 ... 80 °C  |
| Ciśnienie robocze   | 1 ... 10 bar   |
| Skok  | 25 mm  |
| Średnica tłoka  | 40 mm  |

|         |                |
|---------|----------------|
| Nr kat. | OT-FESTO003994 |
| EAN-13  | 4052568148393  |