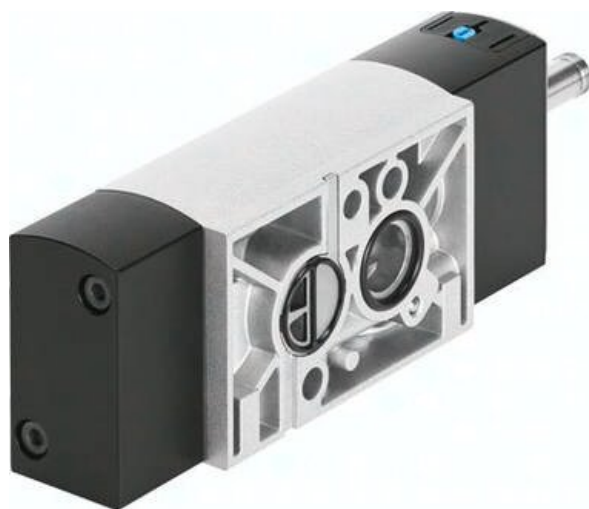




Elektrozawór VSNC-FC-M52-MD-G14-FN-1A1-EX4-A (577281) serii VSNC - Festo



**Numer artykułu SKU:
OT-FESTO065740**

Numer artykułu producenta:

Czas wysyłki: 24-48h

FESTO

OPIS PRODUKTU

Posiadający powszechnie obowiązujące certyfikaty ochrony przeciwybuchowej, standardowy zawór NAMUR VSNC jest trwały, solidny i łączy atrakcyjny stosunek osiągniętych do ceny z nowoczesnym wzornictwem.

- Schemat połączeń NAMUR zgodnie z VDI/VDE 3845
- Uszczelnienie wymienne do zaworów 3/2 lub 5/2
- Różne systemy elektrozaworów w wersji Ex
- Mocne i wydajne
- Rozszerzony zakres temperatur
- Optymalny stosunek jakości do ceny
- Wszystkie cewki można stosować na tej samej głowicy
- Wariant VSNC-...FN cechuje większa efektywność energetyczna dzięki redukcji poboru mocy

Dane techniczne

Funkcja zaworu	Zawór 5/2 lub 3/2 z możliwością konwersji elektrycznie
Sposób uruchamiania	32 mm
Szerokość zabudowy	1250 l/min
Normalny przepływ nominalny (znormalizowany zgodnie z DIN 1343)	Układ przyłączy wg NAMUR
Pneumatyczne przyłącze robocze	24V DC
Napięcie robocze	0.25 MPa
Ciśnienie robocze	

Ciśnienie robocze	2.5 bar
Konstrukcja	Zawór tłoczkowo-suwakowy
Sposób powrotu	sprężyna mechaniczna
Certyfikacja w zakresie ochrony przeciwwybuchowej Ex poza UE	EPL Db (IEC-EX)
Jednostka certyfikująca	DNVGL-TAA000011J
ATEX-Kategoria: gaz	II 2G
ATEX-Kategoria: pył	II 2D
Rodzaj zabezpieczenia przed zapłonem dla gazu	Ex ia IIC T6 Ga
Ex-Rodzaj ochrony przed zapłonem pyłów	Ex t IIIC T80degC Db
Ochrona przeciwwybuchowa Ex- temperatura otoczenia	-40degC = Ta = +50degC
Stopień ochrony	IP65
Funkcja odpowietrzenia	z możliwością dławienia
Sposób uszczelnienia	miękki
Pozycja montażu	dowolny
Spełnia normę	VDI/VDE 3845 (NAMUR)
Pomocnicze sterowanie ręczne	z blokadą
Rodzaj sterowania	sterowanie pilotem
Przyłącze zasilania powietrzem pilotów	wew.
Kierunek przepływu	jednokierunkowy
Symbol	00991831
Pokrycie	przekrycie dodatnie
Wskaźnik stanu sygnału	Przy pomocy osprzętu
Wartość b	0.4
Wartość C	5.2 l/sbar
Normalny przepływ nominalny, odpowietrzenie dla powietrza powrotnego 4->3	110 l/min
Czas wyłączenia	92 ms
Czas włączania	35 ms
Czas pracy ciągłej	100%
Maks. napięcie wejściowe Ui	28 V
Maks. prąd wejściowy Ii	115 mA
Dopuszczalne wahania napięcia	+/- 10 %
Ochrona przeciwwybuchowa	Strefa 0 (IEC-EX)
Medium robocze	Sprężone powietrze wg ISO 8573-1:2010 [7:4:4]
Uwaga dotycząca medium roboczego/sterującego	Możliwa praca z powietrzem olejnym (po rozpoczęciu olejowania trzeba je kontynuować)
Klasa odporności korozyjnej wg normy Festo	2 - średnie obciążenie korozyjne
Zgodność z LABS	VDMA24364-B2-L

Temperatura medium	-20 degC
Temperatura otoczenia	-20 degC
Waga produktu	530 g
Przyłącze elektryczne	Kształt A
Typ mocowania	Przy pomocy otworów przelotowych nie przewodowe
Przyłącze dla otworu odpowietrzającego	G1/4
Przyłącze pneumatyczne 1	Układ przyłączy wg NAMUR
Przyłącze pneumatyczne 2	G1/4
Przyłącze pneumatyczne 3	Układ przyłączy wg NAMUR
Przyłącze pneumatyczne 4	G1/4
Przyłącze pneumatyczne 5	Zgodność z dyrektywą RoHS
Informacja o materiałach	NBR
Materiał uszczelnień	Stop aluminium do przeróbki plastycznej
Materiał obudowy	Stal, ocynkowana
Materiał śrub	

DANE TECHNICZNE

Certyfikat	DNVGL-TAA000011J
Ex-Ochrona przeciwwybuchowa Gaz	Ex ia IIC T6 Ga
Ex-Temperatura otoczenia	-40°C ≤ Ta ≤ +50°C
Przylącze pneumatyczne 1	G1/4
Przylącze pneumatyczne 2	Układ przylączy NAMUR
Przylącze pneumatyczne 3	G1/4
Przylącze pneumatyczne 4	Układ przylączy NAMUR
Przylącze pneumatyczne 5	G1/4
Wartość-b	0.4
Wartość-C	5.2 l/sbar
Szerokość zabudowy	32 mm
ATEX-Kategoria Pył	II 2D
Ex-Ochrona przeciwwybuchowa Pył	Ex t IIIC T80°C Db
ATEX-Kategoria Gaz	II 2G
Funkcja odpowietrzenia	Możliwość dławienia
Pomocnicze ręczne uruchamianie	Z blokadą, Przez przyciśnięcie
Zasilanie pneum. pilotów	Wewnętrzne
Przekrycie	Positive overlap
Czas przełączania przy wyłączeniu	92 ms
Czas przełączania przy włączeniu	35 ms
Przylącze otworu wentylacji	Nieprzewodowe
Wyświetlanie stanu sygnału	Przy pomocy osprzętu
Certyfikacja ochrony przeciwwybuchowej poza Unią Europejską	EPL Db (IEC-EX), EPL Ga (IEC-EX)
Maks. napięcie wejściowe	28 V
Maks. prąd wejściowy	115 mA
Normalny przepływ nominalny, odpowietrzenie 4->3	110 l/min
Materiał śrub	Stal wysokostopowa, nierdzewna
Ciśnienie robocze	2.5 ... 8 bar
Temperatura otoczenia	-20 ... 60 °C
Materiał uszczelnień	NBR
Sposób montażu	Przy pomocy otworów przelotowych
Stopień ochrony	IP65, Z gniazdem wtykowym, Zgodnie z IEC 60529
Temperatura medium	-20 ... 60 °C
Przylącze elektryczne	Schemat podłączenia typu A wg EN175301-803, Wg EN 175301-803
Uwaga dotycząca materiałów	Zgodne z RoHS
Materiał obudowy	Stop aluminium
Funkcja zaworu	5/2 lub 3/2, możliwa konwersja
Czas pracy ciągłej	100 %
Normalny przepływ nominalny	1 250 l/min
Medium robocze	Sprężone powietrze wg ISO8573-1:2010 [7:4:4]
Pozycja zabudowy	Dowolna
Zgodność z normą	VDI/VDE 3845 (NAMUR)
Uwagi odnośnie medium roboczego	Możliwa praca na powietrzu olejonym (po rozpoczęciu olejenia jest ono wymagane przy dalszej pracy)
Klasa odporności na korozję CRC	2 - Średnia odporność na korozję
Konstrukcja	Zawór tłokowy
Waga produktu	530 g
Dopuszczalne wahania napięcia	+/- 10 %
Sposób uruchomienia	Elektryczny
Rodzaj uszczelnienia	Miękkie
Sposób kasowania	Sprężyna mechaniczna
Rodzaj sterowania	Z pilotem
Kierunek przepływu	Jednokierunkowy

Nr kat.	OT-FEST0065740
EAN-13	4052568262648