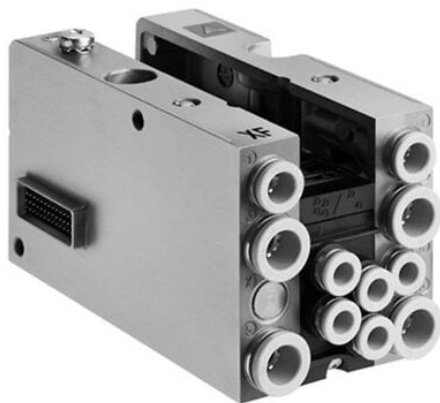




## Moduł wyspy zaworowej HF04-CKD-D6 sterowanie wewnętrzne 32- (R412012796) - Aventics



**Numer artykułu SKU:  
OT-BRR020307**

Numer artykułu producenta:  
-----

Tylko na zamówienie



## OPIS PRODUKTU

## DANE TECHNICZNE

Kolor	czarny
Maks. ciśnienie robocze	8 bar
Interfejs elektryczny	D-Sub
Materiał uszczelnienia	NBR
Min. ciśnienie robocze	3 bar
Wyjście przyłącza sprężonego powietrza	średnica 6
Połączenie wylotowe	średnica 11
Napięcie robocze DC	24 V
Zakres temperatury otoczenia	-5°C do +50 °C
Liczba pozycji zaworu	2
Wejście sprężonego powietrza	D8

Nr kat.

OT-BRR020307