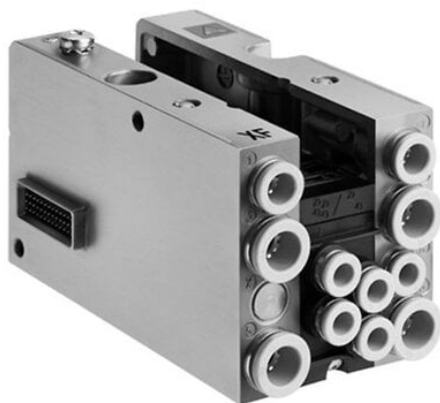




Moduł wyspy zaworowej HF04-CKD-D6 sterowanie obce (R412012797) - Aventics



**Numer artykułu SKU:
OT-BRR020308**

Numer artykułu producenta:

Tylko na zamówienie



OPIS PRODUKTU

DANE TECHNICZNE

Kolor	czarny
Maks. ciśnienie robocze	10 bar
Interfejs elektryczny	D-Sub
Materiał uszczelnienia	NBR
Min. ciśnienie robocze	-.9 bar
Wyjście przyłącza sprężonego powietrza	średnica 6
Połączenie wylotowe	średnica 10
Napięcie robocze DC	24 V
Zakres temperatury otoczenia	-5°C do +50 °C
Liczba pozycji zaworu	2
Wejście sprężonego powietrza	D8

Nr kat.

OT-BRR020308