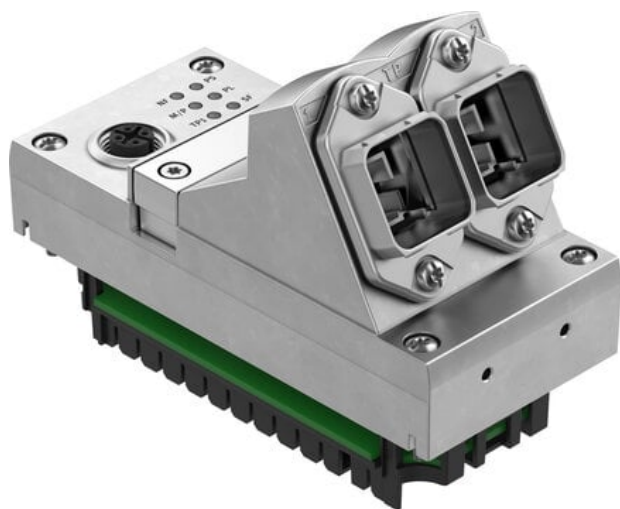




Interfejs CPX-M-FB45 (8110371) serii CPX - Festo



**Numer artykułu SKU:
OT-FESTO093892**

Numer artykułu producenta:

Tylko na zamówienie

FESTO

OPIS PRODUKTU

- Indywidualne komponenty do terminala elektrycznego CPX

Dane techniczne

Protokół	PROFINET IRT
Wymiary szer. x dł. x wys.	(wraz z blokiem łączącym)
Waga produktu	280 g
Temperatura otoczenia	-5 degC
Temperatura przechowywania	-20 degC
Stopień ochrony	IP65
Klasa odporności korozyjnej wg normy Festo	0 - Brak obciążenia korozyjnego
Zgodność z LABS	VDMA24364-B2-L
Certyfikacja	RCM Mark
Informacja o materiałach	Zgodność z dyrektywą RoHS
Materiał obudowy	Aluminiowy odlew ciśnieniowy
Wskaźnik LED specyficzny dla produktu	M: Modify, Parametryzacja
Wskaźnik LED specyficzny dla magistrali	M/P: Maintenance/PROFInergy
Diagnostyka specyficzna dla urządzenia	Diagnostyka kanałowa i modułowa
Elementy obsługowe	Przełącznik DIL
Interfejs magistrali polowej	2x gniazdo wtykowe SCRJ Push-pull, AIDA
Maksymalna przestrzeń adresowa, wejścia	64 byte

Maksymalna przestrzeń adresowa, wyjścia	64 byte
Parametryzacja	Rodzaj diagnostyki
Prędkość transmisji	100 Mb/s
Pomoc w konfiguracji	Plik GSDML
Dodatkowe funkcje	Acykliczny dostęp do danych za pomocą magistrali polowej
Zakres napięcia roboczego DC	18 V
Znamionowe napięcie robocze DC	24 V
Wewnętrzny pobór prądu przy nominalnym napięciu roboczym	Typ. 145 mA

DANE TECHNICZNE

Waga produktu	280 g	Nr kat.	OT-FESTO093892
Waga	0,28 kg	EAN-13	4052568560898

Data wygenerowania podsumowania: 04.06.2026r, g. 13:21