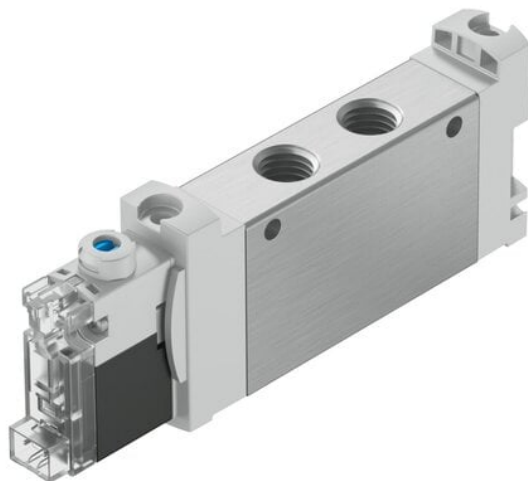




## Elektrozawór VUVG-LK14-M52-AT-G18-1H2L-W1-S (589287) serii VUVG - Festo



**Numer artykułu SKU:  
OT-FESTO076250**

Numer artykułu producenta:  
-----

Tylko na zamówienie

**FESTO**

### OPIS PRODUKTU

Ten uniwersalny zawór został na nowo zaprojektowany i oferuje teraz wyjątkowe połączenie dużych przepływów i kompaktowej konstrukcji. Cały asortyment VUVG, jako pojedynczy zawór lub wyspa zaworowa, został zaprojektowany tak, aby spełnić wszystkie Państwa wymagania.

- Kompaktowy, uniwersalny zawór
- Podłączenie przy pomocy elektrycznej płyty przyłączeniowej (E-Box)
- Duży przepływ w porównaniu z wielkością zaworu
- Zawory in-line stosowane pojedynczo lub w blokach

### Dane techniczne

Funkcja zaworu	5/2 monostabilny
Sposób uruchamiania	elektrycznie
Wielkość zaworu	14 mm
Normalny przepływ nominalny (znormalizowany zgodnie z DIN 1343)	660 l/min
Pneumatyczne przyłącze robocze	G1/8
Napięcie robocze	24V DC
Ciśnienie robocze	0.25 MPa
Ciśnienie robocze	2.5 bar
Konstrukcja	Konstrukcja z uszczelnieniami na tłoczku
Sposób powrotu	sprężyna pneumatyczna
Certyfikacja	c UL us - Recognized (OL)

Jednostka certyfikująca	UL MH19482
Stopień ochrony	IP40
Funkcja odpowietrzenia	z możliwością dławienia
Sposób uszczelnienia	miękki
Pozycja montażu	dowolny
Pomocnicze sterowanie ręczne	z blokadą
Rodzaj sterowania	sterowanie pilotem
Przyłącze zasilania powietrzem pilotów	wew.
Kierunek przepływu	jednokierunkowy
Symbol	00992908
Pokrycie	przekrycie dodatnie
Wskaźnik stanu sygnału	LED
Maks. częstotliwość przełączania	2 Hz
Czas wyłączenia	24 ms
Czas włączania	14 ms
Czas pracy ciągłej	100%
Maks. dodatni impuls testowy przy sygnale 0	1600 $\mu$ s
Maks. ujemny impuls testowy na 1 sygnale	3000 $\mu$ s
Parametry cewki	24 V DC: 0,8 W
Dopuszczalne wahania napięcia	+/- 10 %
Medium robocze	Sprężone powietrze wg ISO 8573-1:2010 [7:4:4]
Uwaga dotycząca medium roboczego/sterującego	Możliwa praca z powietrzem olejonym (po rozpoczęciu olejowania trzeba je kontynuować)
Odporność na drgania	Sprawdzanie odporności podczas transportu przy drganiach o stopniu intensywności 1 wg FN 942017-4 i EN 60068-2-6
Odporność na wstrząsy	Test odporności na wstrząsy o stopniu intensywności 1 wg FN942017-5 i EN 60068-2-27
Klasa odporności korozyjnej wg normy Festo	0 - Brak obciążenia korozyjnego
Zgodność z LABS	VDMA24364-strefa III
Temperatura medium	-5 degC
Medium sterujące (dla pilotów)	Sprężone powietrze wg ISO 8573-1:2010 [7:4:4]
Temperatura otoczenia	-5 degC
Waga produktu	50 g
Przyłącze elektryczne	2-żyły
Typ mocowania	na listwie przyłączeniowej
Przyłącze pneumatyczne 2	G1/8
Przyłącze pneumatyczne 4	G1/8
Informacja o materiałach	Zgodność z dyrektywą RoHS

Materiał uszczelnień  
Materiał obudowy

HNBR  
Stop aluminium do przeróbki plastycznej

## DANE TECHNICZNE

Zasilanie pneum. pilotów	Wewnętrzne	Nr kat.	OT-FESTO076250
Sposób uruchomienia	Elektryczny	EAN-13	4052568392390
Rodzaj uszczelnienia	Miękkie		
Sposób kasowania	Sprężyna pneumatyczna		
Rodzaj sterowania	Z pilotem		
Kierunek przepływu	Jednokierunkowy		
Przyłącze pneumatyczne 2	G1/8		
Przyłącze pneumatyczne 4	G1/8		
Wielkość zaworu	14 mm		
Funkcja odpowietrzenia	Możliwość dławienia		
Pomocnicze ręczne uruchamianie	Z blokadą, Przez przyciśnięcie		
Odporność na wstrząsy	Test odporności na wstrząsy, poziom surowości warunków 1 zgodnie z FN942017-5 i EN60068-2-27		
Przekrycie	Positive overlap		
Czas przełączania przy wyłączaniu	24 ms		
Czas przełączania przy włączaniu	14 ms		
Maks. dodatni impuls testowy przy sygnale logicznym 0	1 600 µs		
Maks. ujemny impuls testowy przy sygnale logicznym 1	3 000 µs		
Medium dla pilotów	Sprężone powietrze wg ISO8573-1:2010 [7:4:4]		
Charakterystyka cewki	24 V DC: 0,8 W		
Wyświetlanie stanu sygnału	LED		
Maks. częstotliwość przełączania	2 Hz		
Czas pracy ciągłej	100 %		
Ciśnienie robocze	2.5 ... 7 bar		
Temperatura otoczenia	-5 ... 50 °C		
Materiał uszczelnień	HNBR, NBR		
Sposób montażu	Na płycie przyłączeniowej, Przy pomocy otworów przelotowych		
Stopień ochrony	IP40		
Temperatura medium	-5 ... 50 °C		
Przyłącze elektryczne	2-żyły, 2 pojedyncze żyły, Wolny koniec		
Uwaga dotycząca materiałów	Zawierają substancje PWIS, Zgodne z RoHS		
Materiał obudowy	Stop aluminium		
Funkcja zaworu	5/2 monostabilny		
Medium robocze	Sprężone powietrze wg ISO8573-1:2010 [7:4:4]		
Normalny przepływ nominalny	660 l/min		
Pozycja zabudowy	Dowolna		
Ciśnienie robocze MPa	0.25 ... 0.7 MPa		
Uwagi odnośnie medium roboczego	Możliwa praca na powietrzu olejonym (po rozpoczęciu olejenia jest ono wymagane przy dalszej pracy)		
Klasa odporności na korozję CRC	0 - Brak odporności na korozję		
Konstrukcja	Zawór tłokowy		
Waga produktu	50 g		
Dopuszczalne wahania napięcia	+/- 10 %		
Odporność na wibracje	Transport application test at severity level 1 in accordance with FN 942017-4 and EN 60068-2-6		

Data wygenerowania podsumowania: 08.06.2026r, g. 08:53