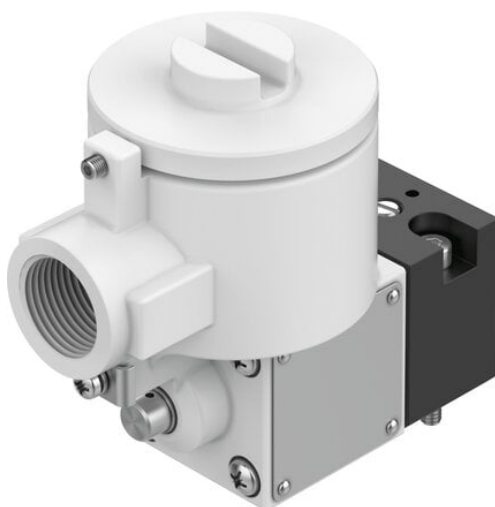




Zawór pilotowy MGXDH-3/2-1.2-110AC-EX (535616) serii MGXDH - Festo



**Numer artykułu SKU:
OT-FESTO012430**

Numer artykułu producenta:

Tylko na zamówienie

FESTO

OPIS PRODUKTU

Zawory znormalizowane ISO 15218 (CNOMO).

- Schemat połączeń CNOMO, zgodnie z ISO 15218
- Pomocnicze ręczne sterowanie - naciśnięcie lub z blokadą
- Warianty zgodne z dyrektywą UE dot. ochrony przeciwwybuchowej (ATEX)

Dane techniczne

Funkcja zaworu	3/2 zamknięty monostabilny
Sposób uruchamiania	elektrycznie
Ciśnienie robocze	-0.09 MPa
Ciśnienie robocze	-0.9 bar
Ciśnienie robocze	-13.05 psi
Konstrukcja	Zawór załączający
Sposób powrotu	sprężyna mechaniczna
Znak CE (patrz deklaracja zgodności)	zgodność z dyrektywą UE dot. ochrony przeciwwybuchowej (ATEX)
Certyfikacja w zakresie ochrony przeciwwybuchowej Ex poza UE	EPL Db (CN)
Jednostka certyfikująca	ATEX: CML 15 ATEX 1119X
ATEX-Kategoria: gaz	II 2G
ATEX-Kategoria: pył	II 2D
Rodzaj zabezpieczenia przed zapłonem dla gazu	ATEX: Ex db IIC T4 Gb

Ex-Rodzaj ochrony przed zapłonem pyłów	Ex tb IIIC T135degC Db
Ochrona przeciwwybuchowa Ex- temperatura otoczenia	ATEX: -65degC = Ta = +40degC
Stopień ochrony	IP66
Pomocnicze sterowanie ręczne	z blokadą
Kierunek przepływu	jednokierunkowy
Symbol	00991308
Czas pracy ciągłej	100%
Klasa materiału izolującego	H
Parametry cewki	110 V AC: 50/60 Hz, pobór mocy przy załączeniu 7,7 VA, moc podtrzymania 3,8 VA
Dopuszczalne wahania częstotliwości	+/- 10%
Ochrona przeciwwybuchowa	Strefa 1 (ATEX)
Medium robocze	Sprężone powietrze wg ISO 8573-1:2010 [7:4:4]
Uwaga dotycząca medium roboczego/sterującego	Możliwa praca z powietrzem olejonym (po rozpoczęciu olejenia trzeba je kontynuować)
Klasa odporności korozyjnej wg normy Festo	2 - średnie obciążenie korozyjne
Zgodność z LABS	VDMA24364-strefa III
Temperatura otoczenia	-20 degC
Typ mocowania	CNOMO
Informacja o materiałach	Zgodność z dyrektywą RoHS

DANE TECHNICZNE

Znak CE (patrz deklaracja zgodności)	Wg dyrektywy EU-Ochrona Ex - (ATEX), Wg dyrektywy EU dla niskich napięć
Certyfikacja ochrony przeciwwybuchowej poza Unią Europejską	EPL Db (CN), EPL Db (IEC-EX), EPL Gb (CN), EPL Gb (IEC-EX)
Dopuszczalna fluktuacja częstotliwości	+/- 10 %
Charakterystyka cewki	110 V AC: 50/60 Hz, moc przełączana 7,7 VA, moc podtrzymania 3,8 VA
Pomocnicze ręczne uruchamianie	Z blokadą
Certyfikat	ATEX: CML 15 ATEX 1119X, CCC-Ex: 2020322307001701, IEC: IECEx CML 17.0147X
Ex-Ochrona przeciwwybuchowa Pył	ATEX: Ex tb IIIC T135°C Db, CCC-Ex: Ex tD A21 IP66 T85°C/..
ATEX-Kategoria Pył	II 2D
Ex-Temperatura otoczenia	ATEX: -65°C ≤ Ta ≤ +40°C, CCC-Ex: -20°C ≤ Ta ≤ +40°C
Ex-Ochrona przeciwwybuchowa Gaz	ATEX: Ex db IIC T4 Gb, CCC-Ex: Ex d IIC T3/T6 Gb
ATEX-Kategoria Gaz	II 2G
Kierunek przepływu	Jednokierunkowy
Sposób kasowania	Sprężyna mechaniczna
Sposób uruchomienia	Elektryczny
Medium robocze	Sprężone powietrze wg ISO8573-1:2010 [7:4:4]
Konstrukcja	Zawór załączający On/Off
Klasa odporności na korozję CRC	2 - Średnia odporność na korozję
Uwagi odnośnie medium roboczego	Możliwa praca na powietrzu olejonym (po rozpoczęciu olejenia jest ono wymagane przy dalszej pracy)
Ciśnienie robocze MPa	-0.09 ... 0.8 MPa
Klasa izolacji	H
Czas pracy ciągłej	100 %
Funkcja zaworu	3/2 zamknięty, monostabilny
Uwaga dotycząca materiałów	Zawierają substancje PWIS, Zgodne z RoHS
Stopień ochrony	IP66
Sposób montażu	CNOMO
Temperatura otoczenia	-20 ... 80 °C
Ciśnienie robocze	-13.05 psi ... 116 psi

Nr kat.	OT-FESTO012430
EAN-13	4052568169251