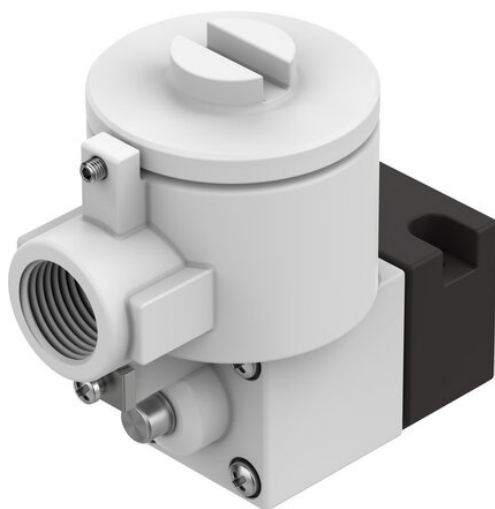




## Zawór pilotowy MGXDH-3/2-1.2-24DC-KS (8118342) serii MGXDH - Festo



**Numer artykułu SKU:**  
**OT-FESTO095047**

Numer artykułu producenta:  
-----

Tylko na zamówienie

**FESTO**

### OPIS PRODUKTU

Zawory znormalizowane ISO 15218 (CNOMO).

- Schemat połączeń CNOMO, zgodnie z ISO 15218
- Pomocnicze ręczne sterowanie - naciśnięcie lub z blokadą
- Warianty zgodne z dyrektywą UE dot. ochrony przeciwwybuchowej (ATEX)

### Dane techniczne

Funkcja zaworu	3/2 zamknięty monostabilny
Sposób uruchamiania	elektrycznie
Ciśnienie robocze	-0.09 MPa
Ciśnienie robocze	-0.9 bar
Ciśnienie robocze	-13.05 psi
Konstrukcja	Zawór załączający
Sposób powrotu	sprężyna mechaniczna
Jednostka certyfikująca	21-GA4BO-0068X
Rodzaj zabezpieczenia przed zapłonem dla gazu	Ex db IIC T6...T3 Gb
Ex-Rodzaj ochrony przed zapłonem pyłów	Ex tb IIIC T85degC Db
Ochrona przeciwwybuchowa Ex- temperatura otoczenia	-65degC ~+40degC T6
Stopień ochrony	IP66
Pomocnicze sterowanie ręczne	z blokadą

Kierunek przepływu	jednokierunkowy
Symbol	00991308
Czas pracy ciągłej	100%
Klasa materiału izolującego	H
Parametry cewki	24 V DC: 3,0 W
Dopuszczalne wahania częstotliwości	+/- 10%
Medium robocze	Sprężone powietrze wg ISO 8573-1:2010 [7:4:4]
Uwaga dotycząca medium roboczego/sterującego	Możliwa praca z powietrzem olejnym (po rozpoczęciu olejowania trzeba je kontynuować)
Klasa odporności korozyjnej wg normy Festo	2 - średnie obciążenie korozyjne
Zgodność z LABS	VDMA24364-strefa III
Temperatura otoczenia	-20 degC
Typ mocowania	CNOMO
Informacja o materiałach	Zgodność z dyrektywą RoHS

## DANE TECHNICZNE

Ciśnienie robocze	-13.05 psi ... 116 psi	Nr kat.	OT-FESTO095047
Waga	0,9 kg	EAN-13	4052568580926