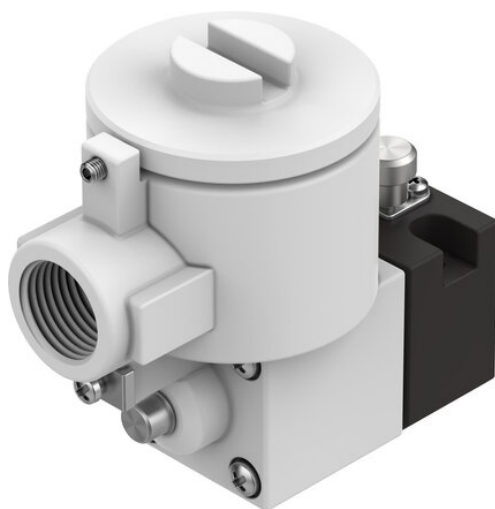




Zawór pilotowy MGXDH-3/2-H-T-1.2-24DC-EX (8118345) serii MGXDH - Festo



Numer artykułu SKU:
OT-FESTO095050

Numer artykułu producenta:

Tylko na zamówienie

FESTO

OPIS PRODUKTU

Zawory znormalizowane ISO 15218 (CNOMO).

- Schemat połączeń CNOMO, zgodnie z ISO 15218
- Pomocnicze ręczne sterowanie - naciśnięcie lub z blokadą
- Warianty zgodne z dyrektywą UE dot. ochrony przeciwwybuchowej (ATEX)

Dane techniczne

Funkcja zaworu	3/2 zamknięty monostabilny
Sposób uruchamiania	elektrycznie
Ciśnienie robocze	-0.09 MPa
Ciśnienie robocze	-0.9 bar
Ciśnienie robocze	-13.05 psi
Konstrukcja	Zawór załączający
Sposób powrotu	sprężyna mechaniczna
Znak CE (patrz deklaracja zgodności)	zgodność z dyrektywą UE dot. ochrony przeciwwybuchowej (ATEX)
Certyfikacja w zakresie ochrony przeciwwybuchowej Ex poza UE	EPL Db (CN)
Jednostka certyfikująca	ATEX: CML 15 ATEX 1119X
ATEX-Kategoria: gaz	II 2G
ATEX-Kategoria: pył	II 2D
Rodzaj zabezpieczenia przed zapłonem dla gazu	Ex db IIC T5 Gb

Ex-Rodzaj ochrony przed zapłonem pyłów	Ex tb IIIC T100degC Db
Ochrona przeciwwybuchowa Ex- temperatura otoczenia	-65degC = Ta = +55degC
Stopień ochrony	IP66
Pomocnicze sterowanie ręczne	bez blokady
Kierunek przepływu	jednokierunkowy
Symbol	00991308
Czas pracy ciągłej	100%
Klasa materiału izolującego	H
Parametry cewki	24 V DC: 3,0 W
Dopuszczalne wahania częstotliwości	+/- 10%
Ochrona przeciwwybuchowa	Strefa 1 (ATEX)
Medium robocze	Sprężone powietrze wg ISO 8573-1:2010 [7:4:4]
Uwaga dotycząca medium roboczego/sterującego	Możliwa praca z powietrzem olejnym (po rozpoczęciu olejenia trzeba je kontynuować)
Klasa odporności korozyjnej wg normy Festo	2 - średnie obciążenie korozyjne
Zgodność z LABS	VDMA24364-strefa III
Temperatura otoczenia	-65 degC
Typ mocowania	CNOMO
Informacja o materiałach	Zgodność z dyrektywą RoHS

DANE TECHNICZNE

Ciśnienie robocze	-13.05 psi ... 116 psi	Nr kat.	OT-FESTO095050
Waga	0,9 kg	EAN-13	4052568580957