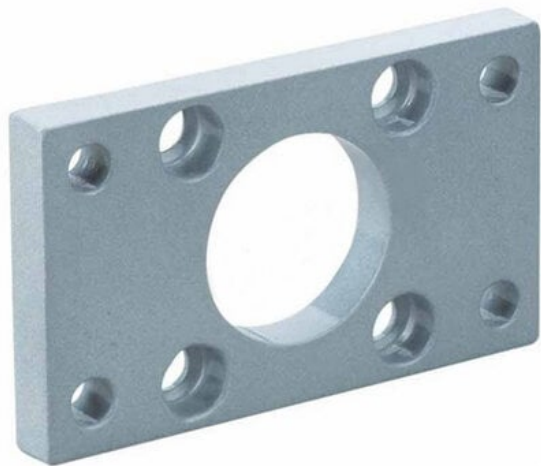




Kołnierz montażowy ISO 6432 D20/25 - Air-Com



Numer artykułu SKU:
KM-20/25

Numer artykułu producenta:

Czas wysyłki: Natychmiast

OPIS PRODUKTU

KOŁNIERZE MONTAŻOWE DO SIŁOWNIKÓW

Zastosowanie kołnierzy montażowych do siłowników

Kołnierze montażowe do siłowników pneumatycznych standardowych ISO 15552, typu KM, przeznaczone są do montażu do pokrywy tylnej lub przedniej siłownika. Montaż wykonuje się wykorzystując śruby, które wkręca się w otwory gwintowane wykonane w pokrywach siłownika. Kołnierze montażowe do siłowników pozwalają na stałe (nieruchome) zamocowanie siłownika pneumatycznego w konstrukcji maszyny lub urządzenia.

Zakresy średnic siłowników:

od D32 do D125

Materiały:

stal, śruby mocujące: stal

DANE TECHNICZNE

Wykonanie	ISO6432	Nr kat.	KM-20/25
Do siłownika o średnicy tłoka	20 mm/25 mm		

Data wygenerowania podsumowania: 05.06.2026r, g. 00:42