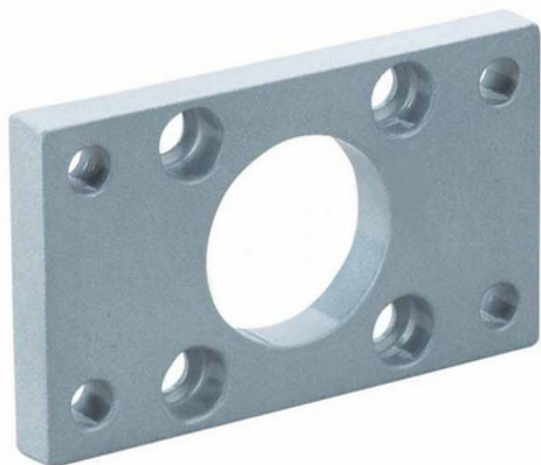




## Kołnierz montażowy ISO15552 D100 - Air-Com



**Numer artykułu SKU:  
KM-100**

Numer artykułu producenta:  
-----

**Czas wysyłki: Natychmiast**

### OPIS PRODUKTU

## KOŁNIERZE MONTAŻOWE DO SIŁOWNIKÓW

### Zastosowanie kołnierzy montażowych do siłowników

Kołnierze montażowe do siłowników pneumatycznych standardowych ISO 15552, typu KM, przeznaczone są do montażu do pokrywy tylnej lub przedniej siłownika. Montaż wykonuje się wykorzystując śruby, które wkręca się w otwory gwintowane wykonane w pokrywach siłownika. Kołnierze montażowe do siłowników pozwalają na stałe (nieruchome) zamocowanie siłownika pneumatycznego w konstrukcji maszyny lub urządzenia.

### Zakresy średnic siłowników:

od D32 do D125

### Materiały:

stal, śruby mocujące: stal

---

### DANE TECHNICZNE

Typ wykonania	ISO15552
Średnica D	75 mm
AM	40 mm
E3	115 mm
MF	20 mm
TG	89 mm
ZB	189 mm
Średnica siłownika	100 mm
Średnica FB	14 mm
R4	75 mm
S5	M10 x 25
TF	150 mm
UF	170 mm
W6	35 mm
ZF	205 mm

Nr kat.	KM-100
---------	--------

Data wygenerowania podsumowania: 04.06.2026r, g. 20:09