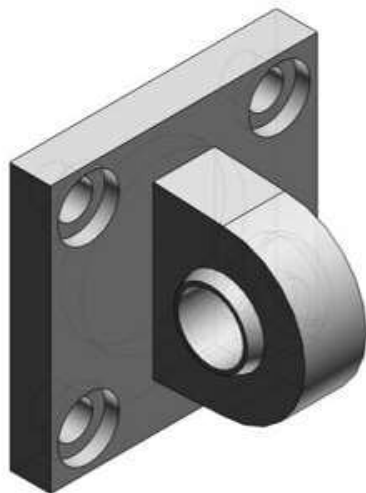




## Złącze męskie, oczkowe, średnica 50 (CS5050) - SMC



Numer artykułu SKU:  
**CS5040**

Numer artykułu producenta:  
-----

Czas wysyłki: Natychmiast



### OPIS PRODUKTU

## Dane techniczne

Sposób montażu CS (Ucho z przegubem kulowym)

Średnica tłoka 40 mm

### DANE TECHNICZNE

Średnica tłoka	40 mm	Nr kat.	CS5040
Sposób montażu	CS (ucho z przegubem kulowym)		