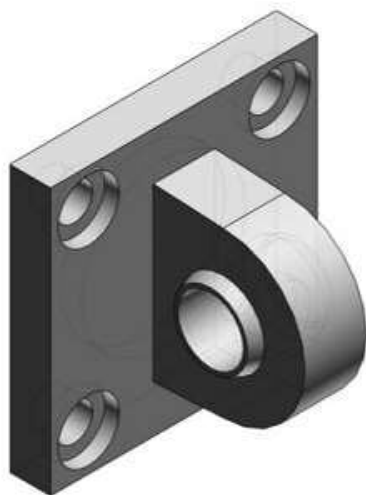




Złącze męskie, oczkowe, średnica 63 (CS5063) - SMC



Numer artykułu SKU:
CS5063

Numer artykułu producenta:

Czas wysyłki: Do 3-5 dni



OPIS PRODUKTU

Dane techniczne

Sposób montażu CS (Ucho z przegubem kulowym)

Średnica tłoka 63 mm

DANE TECHNICZNE

Średnica tłoka	63 mm	Nr kat.	CS5063
Sposób montażu	CS (ucho z przegubem kulowym)		