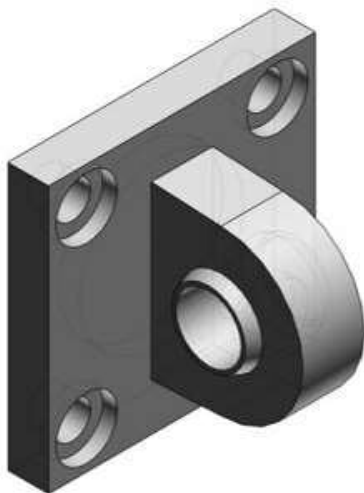




Głowica męska z końcówką widełkową do C(P)96, Dia40 (CS5040) - SMC



Numer artykułu SKU:
CS5125

Numer artykułu producenta:

Czas wysyłki: Do 3-5 dni



OPIS PRODUKTU

Dane techniczne

Sposób montażu CS (Ucho z przegubem kulowym)

Średnica tłoka 125 mm

DANE TECHNICZNE

Średnica tłoka	125 mm	Nr kat.	CS5125
Sposób montażu	CS (ucho z przegubem kulowym)		