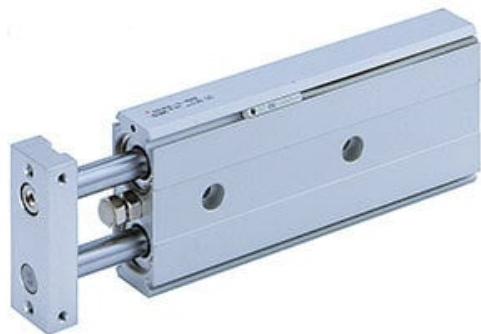




Siłownik pneumatyczny kompaktowy, podwójne tłoczysko, średnica 15 mm, skok 20 mm (25A-CXSJL15-20-M9NL) - SMC



**Numer artykułu SKU:
25A-CXSJL15-20-M9NL**

Numer artykułu producenta:

Tylko na zamówienie



OPIS PRODUKTU

Dane techniczne

Typ łożysk	L (Prowadnica kulkowa)
Średnica tłoka	15mm
Typ gwintu	Rc (lub gwint M dla śr. tłoka $\varnothing 6$ do 25 mm)
Skok	20mm
Czujnik położenia	M9N-900--Czujnik elektroniczny, standardowy, 3-przew. NPN
Przyłącze elektryczne	L (3m)
Ilość czujników	2 szt. [lub 0 gdy nie wybrano czujników]

DANE TECHNICZNE

Nr kat.

25A-CXSJL15-20-M9NL