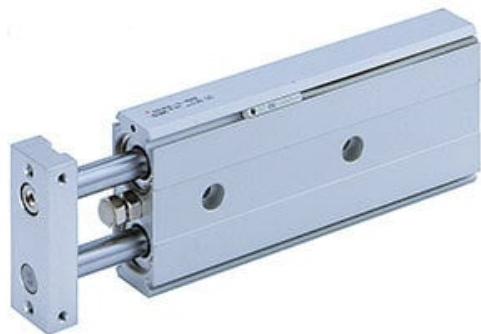




Siłownik pneumatyczny kompaktowy, podwójne tłoczysko, średnica 20 mm, skok 20 mm (25A-CXSJL20-20) - SMC



Numer artykułu SKU:
25A-CXSJL20-20

Numer artykułu producenta:

Tylko na zamówienie



OPIS PRODUKTU

Dane techniczne

Typ łożysk	L (Prowadnica kulkowa)
Średnica tłoka	20mm
Typ gwintu	Rc (lub gwint M dla śr. tłoka $\varnothing 6$ do 25 mm)
Skok	20mm
Czujnik położenia	Bez czujników
Przyłącze elektryczne	0,5 m [lub bez kabla gdy nie ma czujników]
Ilość czujników	2 szt. [lub 0 gdy nie wybrano czujników]

DANE TECHNICZNE

Nr kat.

25A-CXSJL20-20