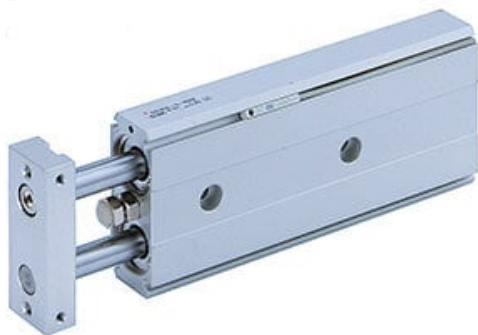




## Siłownik dwutłokowy seria 25A-CXSJ (25A-CXSJL10-75) - SMC



**Numer artykułu SKU:  
25A-CXSJL10-75**

Numer artykułu producenta:  
-----

Czas wysyłki: 6 tygodni



## OPIS PRODUKTU

## DANE TECHNICZNE

Skok	75 mm
Rodzaj gwintu	M
Średnica tłoka D	10 mm
Czujnik położenia	bez czujników
Rodzaj prowadzenia	L (prowadnica kulkowa)

Nr kat. 25A-CXSJL10-75