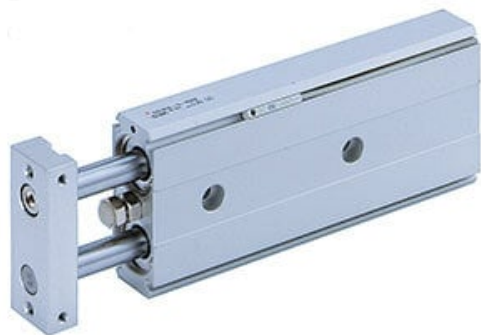




Siłownik dwutłokowy seria 25A-CXSJ (25A-CXSJL15-20) - SMC



**Numer artykułu SKU:
25A-CXSJL15-20**

Numer artykułu producenta:

Czas wysyłki: 6 tygodni



OPIS PRODUKTU

DANE TECHNICZNE

Skok	20 mm
Rodzaj gwintu	M
Średnica tłoka D	15 mm
Czujnik położenia	bez czujników
Rodzaj prowadzenia	L (prowadnica kulkowa)

Nr kat.

25A-CXSJL15-20