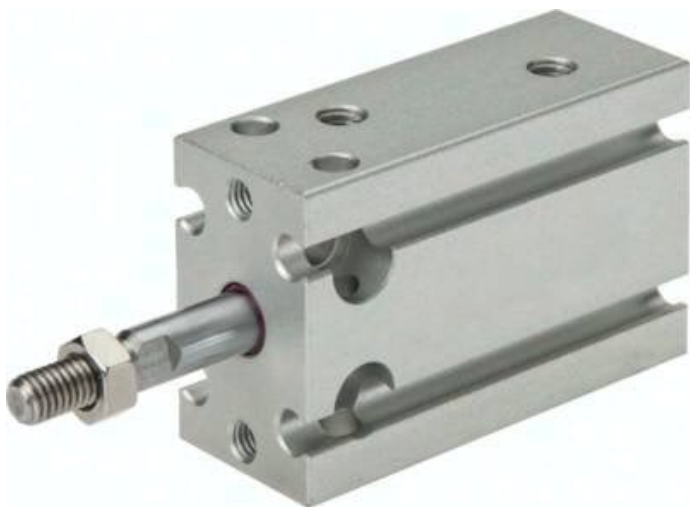




Siłownik kompaktowy do montażu bezpośredniego, D10x15, standard - EMC



Numer artykułu SKU:
EU10/15

Numer artykułu producenta:

Czas wysyłki: 24-48h



OPIS PRODUKTU

Materiały:

Korpus: Aluminium eloksowane, Tłoczek: Stal nierdzewna, tłok: Aluminium z wkładem magnetycznym, uszczelki: NBR / PUR

Zakres temperatury:

-10°C do maks. +60°C

Cisnienie robocze:

1 - 7 bar

Wykonanie:

z tłokiem elektromagnetycznym

Zylinderschaltertyp:

D

Zalety:

oszczędność miejsca dzięki prostokątnej obudowie, która umożliwia bezpośredni montaż bez użycia materiału montażowego, możliwość montażu na dowolnej z 6 powierzchni prostopadłościennych, główne wymiary identyczne jak w przypadku SMD serii CDU / CDUK

DANE TECHNICZNE

Nr kat.	EU10/15
EAN-13	4050571871789