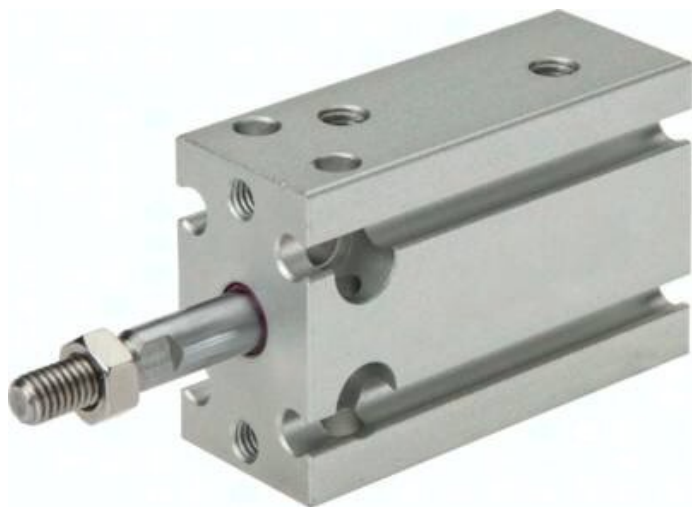




## Siłownik kompaktowy do montażu bezpośredniego, D10x20, standard - EMC



**Numer artykułu SKU:  
EU10/20**

Numer artykułu producenta:  
-----

Czas wysyłki: 24-48h



## OPIS PRODUKTU

### Materiały:

Korpus: Aluminium eloksalowane, Tłoczyisko: Stal nierdzewna, tłok: Aluminium z wkładem magnetycznym, uszczelki: NBR / PUR

### Zakres temperatury:

-10°C do maks. +60°C

### Cisnienie robocze:

1 - 7 bar

### Wykonanie:

z tłokiem elektromagnetycznym

### Zylinderschaltertyp:

D

### Zalety:

oszczędność miejsca dzięki prostokątnej obudowie, która umożliwia bezpośredni montaż bez użycia materiału montażowego, możliwość montażu na dowolnej z 6 powierzchni prostopadłościennych, główne wymiary identyczne jak w przypadku SMD serii CDU / CDUK

## DANE TECHNICZNE

Nr kat.	EU10/20
EAN-13	4050571871796