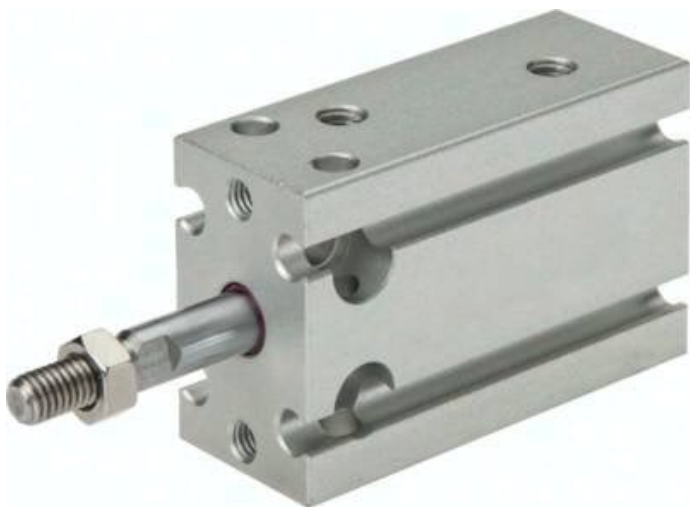




Siłownik kompaktowy do montażu bezpośredniego, D16x25, standard - EMC



**Numer artykułu SKU:
EU16/25**

Numer artykułu producenta:

Tylko na zamówienie



OPIS PRODUKTU

Materiały:

Korpus: Aluminium eloksalowane, Tłoczyisko: Stal nierdzewna, tłok: Aluminium z wkładem magnetycznym, uszczelki: NBR / PUR

Zakres temperatury:

-10°C do maks. +60°C

Cisnienie robocze:

1 - 7 bar

Wykonanie:

z tłokiem elektromagnetycznym

Zylinderschaltertyp:

D

Zalety:

oszczędność miejsca dzięki prostokątnej obudowie, która umożliwia bezpośredni montaż bez użycia materiału montażowego, możliwość montażu na dowolnej z 6 powierzchni prostopadłościennych, główne wymiary identyczne jak w przypadku SMD serii CDU / CDUK

DANE TECHNICZNE

| | |
|---------|---------------|
| Nr kat. | EU16/25 |
| EAN-13 | 4050571871871 |