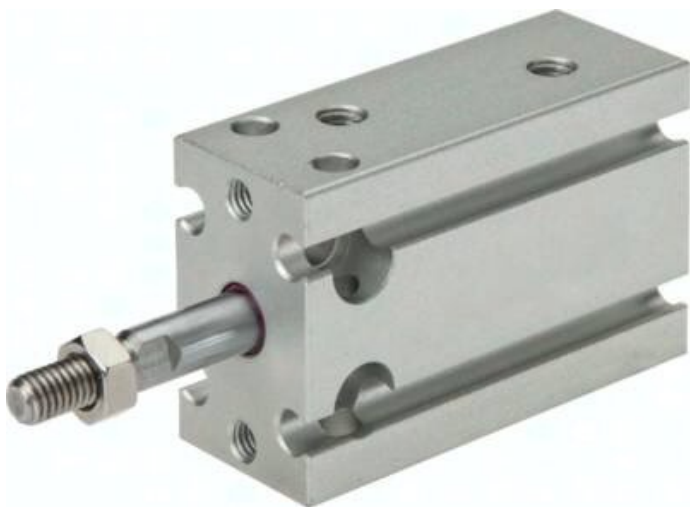




## Siłownik kompaktowy do montażu bezpośredniego, D20x10, standard - EMC



**Numer artykułu SKU:  
EU20/10**

Numer artykułu producenta:  
-----

Czas wysyłki: 24-48h



### OPIS PRODUKTU

**Materiały:**

Korpus: Aluminium eloksowane, Tłoczyisko: Stal nierdzewna, tłok: Aluminium z wkładem magnetycznym, uszczelki: NBR / PUR

**Zakres temperatury:**

-10°C do maks. +60°C

**Cisnienie robocze:**

1 - 7 bar

**Wykonanie:**

z tłokiem elektromagnetycznym

**Zylinderschaltertyp:**

D

**Zalety:**

oszczędność miejsca dzięki prostokątnej obudowie, która umożliwia bezpośredni montaż bez użycia materiału montażowego, możliwość montażu na dowolnej z 6 powierzchni prostopadłościennych, główne wymiary identyczne jak w przypadku SMD serii CDU / CDUK

### DANE TECHNICZNE

Nr kat.	EU20/10
EAN-13	4050571871932